

宁波杰克龙精工有限公司

地址: 中国·宁波·慈城城西西路1号
Address: No.1 Chengxi West Road Cicheng Ningbo China
销售热线(Sales Hotline): +86-574-87597291
服务热线(Service Hotline): +86-574-87597992
全国免费服务热线(The Free Service Hotline): 800-9574-099
投诉专线(Complaint Special Line): +86-574-87574567
传真(Fax): +86-574-87574862-1318
邮编(P.C.): 315034
网址(Http): www.jklong.com
电子信箱(E-mail): sales@jklong.com

JKLONG-SI04-10.2019

版权所有 禁止仿冒 All information are subject to changes without notice all copyright are reserved



PRECISE PROCESSING, OUTSTANDING SERVICE

| 卓越精工 | 自然出众 |

燃气产品系列 Gas Ball Valves Series

JKLONG 杰克龙®

www.jklong.com



COMPANY PROFILE

公司简介

宁波杰克龙精工有限公司始建于1998年8月，是中国500强企业—宁波金田铜业集团下属子公司。宁波杰克龙精工有限公司是专业生产各类铜阀门、铸钢、燃气阀、水暖卫浴、水表及各类管件等，是一家集研发、制造、销售和服务一体的国家高新技术企业，产品广泛应用于给排水系统、燃气系统、城市供热、暖通空调及产品配套等领域，销售网络遍布全国，销售网点近400家，在中国中、低压民用铜阀门领域资深加工中名列前茅。

杰克龙精工全额投资法人宁波金田铜业集团，是中国最大的铜加工企业之一，2018年位列中国企业500强第238位。公司设立的企业技术中心，凭借自身完善的研发体制、雄厚的科技实力和丰硕的科研成果，被国家发改委认定为“国家级企业技术中心”。杰克龙精工先后通过了ISO9001、ISO14001和ISO45001三大管理体系认证，并于2018年11月获得“浙江制造认证证书”，是国内首家水阀、燃气阀产品双认证的阀门制造企业，被认定为“高新技术企业”，杰克龙精工被评为

“中国阀门知名品牌”。

公司坚持科技兴企理念，专注于产品的研发与技术创新。配备了行业领先的自动化生产设备和检测设备，以定制金田铜棒为原料，保证了产品的品质，公司专注于产品的研发与技术创新，拥有国家专利技术100余项，制定/参与国家标准20余项。公司率先引进智能化、国际化的生产装备及检测装备，拥有国际最先进、最高效、最节能环保的意大利进口智能锻造线，拥有批量的数字化高精度多轴水车组合专机，拥有进口的全自动智能球阀装备线以及进口三坐标等装备。凭借一整套严格的产品管理体系和从原料到成品的全过程监控，有力保障了杰克龙产品的高品质，打造了杰克龙出众的品牌优势，赢得了广大用户的认可与信任。

“资源有限，利用无限”，公司坚持走循环经济与清洁生产和谐发展之路，秉承“天天求变，永不自满，勇于竞争，追求卓越”的企业精神，致力于让“杰克龙”成为业内第一品牌和世界著名品牌，用我们真诚的服务，开启您的美好生活。



MADE IN CHINA 中国智造
2025



杰克龙6大优势

1▶ 集团公司的原材料供应优势

杰克龙精工的全额投资人——宁波金田铜业集团（股份）有限公司，是中国500强企业，国内最大的铜加工基地，阀门材料供应商——金田铜棒公司引进德国舒玛格全自动联合拉拔机、3150吨挤压机、全自动涡流探伤检测仪，科技含量和自动化程度居世界先进水平。杰克龙精工生产阀门采用金田铜棒公司定制铜棒，保证了产品的品质及供货及时性。

2▶ 杰克龙产品的材质优势

杰克龙产品采用集团公司定制铜棒Hpb59-1牌号生产，保证产品品质。我公司拥有国家级技术中心，有物理化学实验室，能对每批次材质进行检测，保证原材料品质的稳定性。

杰克龙采用铜棒抽查数值一览表

化学成份分析(%)	标准要求	杰克龙产品抽查数值
Cu	57.0-60.0	58.59
Pb	0.8-19	1.59
Fe+Sn	≤0.5	0.25
Ni	≤1.0	0.82
杂质总和(包含Fe元素)	≤1.0	0.92

3▶ 品牌及技术优势

杰克龙获得中国阀门知名品牌、浙江省知名商号、浙江省著名商标、中国制造2025试点单位、浙江省团体标准主笔单位等荣誉，并与全国多家燃气公司建立长期稳定的战略合作关系。

4▶ 工艺及装备的优势

杰克龙精工毛坯采用热锻压工艺，采用中频炉加热，并由红外线恒温控制保护原材料加工温度的均匀，台湾进口专机进行金加工，装配流水线对所有产品进行100%全检，合格后出厂。并增加了退火工艺，为防止阀体螺纹连接处安装不规范引起开裂，对金加工后的产品进行了退火，消除内应力。

5▶ 性价比优势

杰克龙精工拥有一流的工艺和生产设备，稳定可靠的原材料供应，国际先进的精益生产管理模式。优秀的现代企业管理团队和管理制度，能给市场创造出经济、可靠、高性价比的产品。

6▶ 服务优势

杰克龙牌阀门产品获多项国家专利，销售网络遍布全国32个省市自治区，燃气阀经销网点近400家，能更好的服务燃气公司、燃气设备公司。由集团公司提供强大的资金保障，库存式销售，保证产品的及时送达，提供优质周到的送货及售后服务。

我们的实力

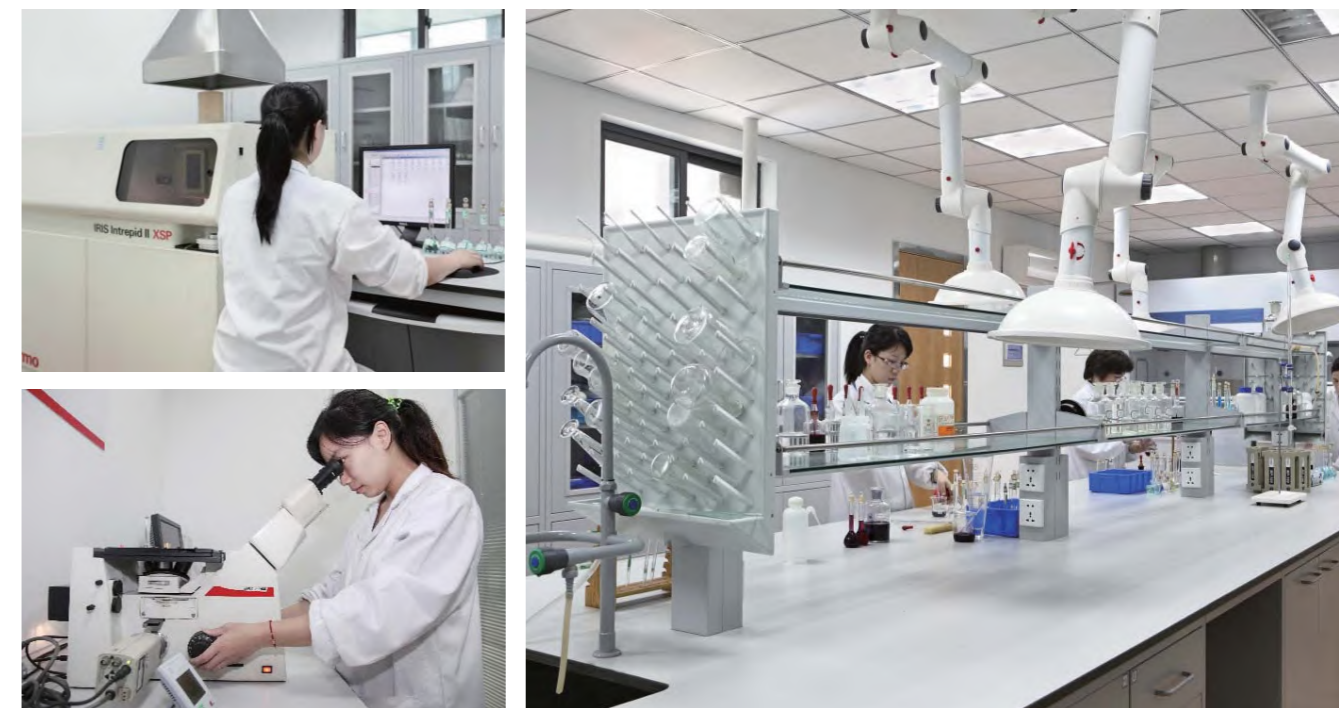
研发与创新▶

杰克龙精工拥有一支具有丰富设计经验的研发队伍，采用先进的计算机辅助设计软件和三维造型软件，设计的产品结构合理，外形美观，重量适中，具有很强的市场竞争力。拥有先进的加工设备及生产工艺，全力开发新产品以满足市场的需要，并多次获得国家专利。



品质管理▶

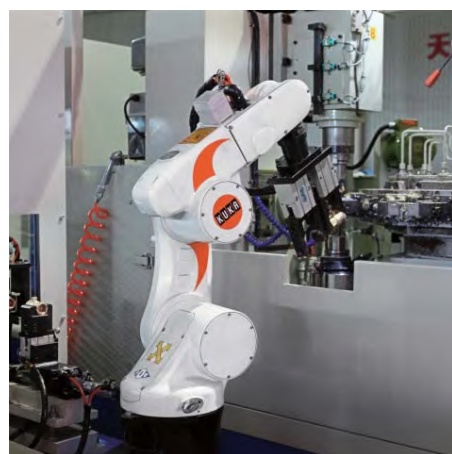
杰克龙精工拥有先进的检测设备，有一支经验丰富的品质管理团队。通过ISO9001认证，严格按照质量管理体系的要求执行。质量要求做到精益求精，产品100%检测，通过持续不断的改进来满足客户的需求。



生产设备

根据铜阀门生产行业的特点，借鉴国外优秀阀门企业的经验，投入数千万元对设备进行技术改造和更新，大量采购了如意大利冲床、3600高性能全自动锻压冲床、全自动组合机床、大吨位400T锻压机床、加热选用IGBT/D高频炉、DT-8812H红外线测温仪、自动抛丸机、精密数控机床、台湾球阀专用加工机床、台湾闸阀专用加工机床、定扭矩阀门专用装配机、美标试压台、超声波清洗机及退火炉等设备。

杰克龙精工采用精益线生产，实现组装、测试、清洗、烘干及包装一次完成，有效提高产品质量管控，并有效提高了生产效益。



杰克龙燃气阀系列产品特点

产品严格执行国家标准GB/T8464-2008《铁制和铜制螺纹连接门》和行业标准CJ/T180-2014《建筑用手动燃气阀门》；

主壳体采用HPb59-1黄铜棒热锻压制造工艺，表面经抛丸处理，并在同行业中率先采用去应力退火和超声波清洗工艺；采用有“塑料王”之称的聚四氟乙烯为主密封材料；主要应用于城市管道天然气系统中，且具有较好的安全性、可靠性、稳定性、经济性等特点。



- 1、产品原材料为国标铅黄铜(牌号:HPb59-1)。
- 2、产品经“中华人民共和国特种设备制造许可证”认证。
- 3、产品均采用先进的意大利热锻技术及去应力退火工艺。
- 4、阀门设计公称压力为1.6MPa，远远超过燃气管道工作压力。
- 5、产品通过国家权威机构(国家燃气用具质量检验中心)型式检验。
- 6、保险公司质量承保。

设计原则:管道的设计压力大于运行压力

- 1、中压管道的设计压力为0.4Mpa，而实际运行压力为0.28-0.30Mpa燃气输配系统中，提高了城镇燃气管道压力至0.4Mpa；
- 2、城镇燃气一般包括天然气(LNG)、液化石油气和人工气。
- 3、城镇燃气管道的设计压力(P)分为7级，并应符合表1的要求。

表1 城镇燃气管道设计压力(表压)分级

名称	压力(MPa)	
高压燃气管道	A	$2.5 < P \leq 4.0$
	B	$1.6 < P \leq 2.5$
次高压燃气管道	A	$0.8 < P \leq 1.6$
	B	$0.4 < P \leq 0.8$
中压燃气管道	A	$0.2 < P \leq 0.4$
	B	$0.01 \leq P \leq 0.2$
低压燃气管道		$P < 0.01$

- 4、液态液化石油气输送管道设计压力(表压)分级

管道级别	设计压力(MPa)
I级	$P > 4.0$
II级	$1.6 < P \leq 4.0$
III级	$P \leq 1.6$

- 5、燃气视执行标准:

国家标准:GB/T 8464-2008《铁制和铜制螺纹连接阀门》

行业标准:CJ/T 180-2014《建筑用手动燃气阀门》

JB/T 11492-2013《燃气管道用铜制球阀和截止阀》

地方标准:DB33/T 730-2009《燃气管道铜制阀门质量要求》

高温自动切断系列

High Temperature Automatic Cut-off Series

高温自动切断系列

High Temperature Automatic Cut-off Series

R50803

内螺纹磁性防盗
高温切断阀

Internal thread magnetic anti-theft
high temperature shut-off valve

特点:

- 1、高层住宅发生火灾时，可为延长二次灾害抢险提供宝贵时间，将火灾损失降到最低；
- 2、设计为一体内置结构，高温切断装置采用卡压结构连接；
- 3、高温装置纯机械设计，激活后，不可复位重复使用；
- 4、可实现用户管理模式和燃气公司管理模式，两种模式采用专用开启工具转换拨片位置，能够实现快速切换；
- 5、采用公司专利磁控锁技术，有效保证使用方便、快捷、安全。

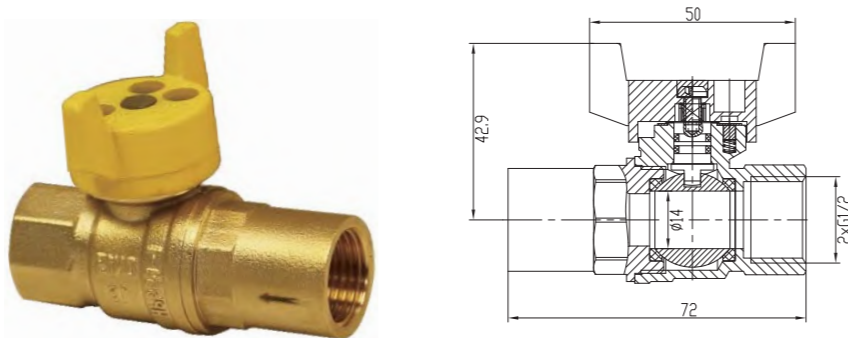
技术参数:

- 1、当 $T < 100^{\circ}\text{C}$ ，高温切断装置不激活，燃气介质正常流通(可定制)。
- 2、当 $T > 110^{\circ}\text{C}$ ，高温切断装置机械激活启动，阻碍燃气介质正常流通，实现高温自动切断(可定制)。
- 3、燃气额定大流量值：大于 $4.5\text{m}^3/\text{h}$ ，适宜匹配 $1.6\text{m}^3/\text{h}$ 、 $2.5\text{m}^3/\text{h}$ 燃气表。
- 4、工作温度： $-20 \sim +100^{\circ}\text{C}$ 。
- 5、耐超高温温度： $T \geq 650^{\circ}\text{C}$ 。

Technical Specification:

- 1、When $T < 100^{\circ}\text{C}$ ，the high temperature cutting device is not activated, and the gas medium is normally circulated (customizable).
- 2、When $T > 110^{\circ}\text{C}$ ，the high-temperature cutting device is activated by mechanical activation. It hinders the normal circulation of the gas medium and realizes automatic cutting at high temperature (customizable).
- 3、Gas rated large flow value: greater than $4.5\text{m}^3/\text{h}$, suitable for matching $1.6\text{m}^3/\text{h}$, $2.5\text{m}^3/\text{h}$ gas meter.
- 4、Working temperature: $-20 \sim +100^{\circ}\text{C}$
- 5、High temperature resistance: $T \geq 650^{\circ}\text{C}$

专利产品

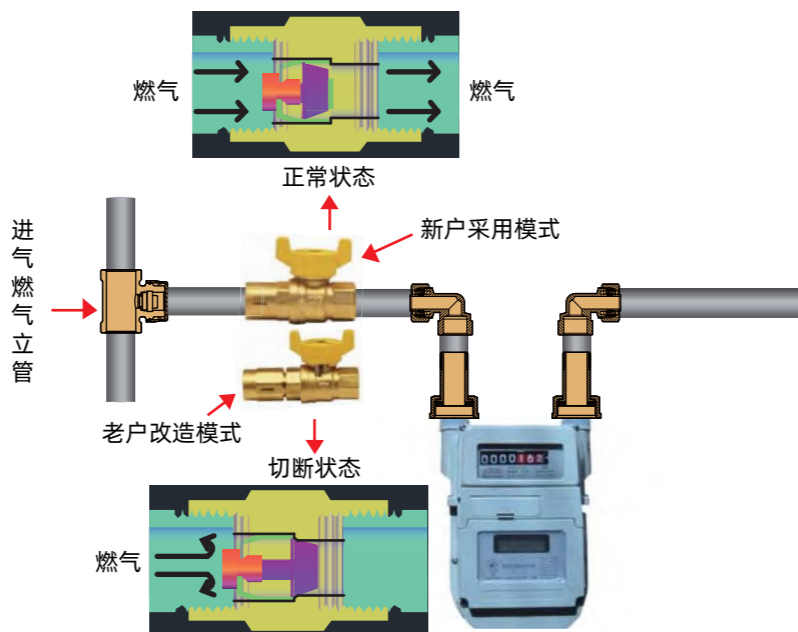


户内管网系统安装示意图 及工作原理示意图

Schematic diagram of the installation of the indoor
pipe network system and its working principle

工作原理

当产品温度达到热敏性元件设置的额定温度范围区间时，超温装置机械激活启动，消除限位机构，驱动切断装置在弹簧力作用下自动触发并做活塞硬密封封堵运动，阻碍燃气介质正常流通，实现超温自动切断介质的功能，反之低于额定设定温度范围，超温装置不激活。



R50901

内螺纹磁性防盗
高温切断阀

Internal thread magnetic anti-theft
high temperature shut-off valve

特点:

- 1、高层住宅发生火灾时，可为延长二次灾害抢险提供宝贵时间，将火灾损失降到最低；
- 2、设计为国内独创外置一体结构，热传导损失小；
- 3、高温装置纯机械设计，激活后，不可复位重复使用；
- 4、可实现用户管理模式和燃气公司管理模式，两种模式采用专用开启工具转换拨片位置，能够实现快速切换；
- 5、采用公司专利磁控锁技术，有效保证使用方便、快捷、安全。

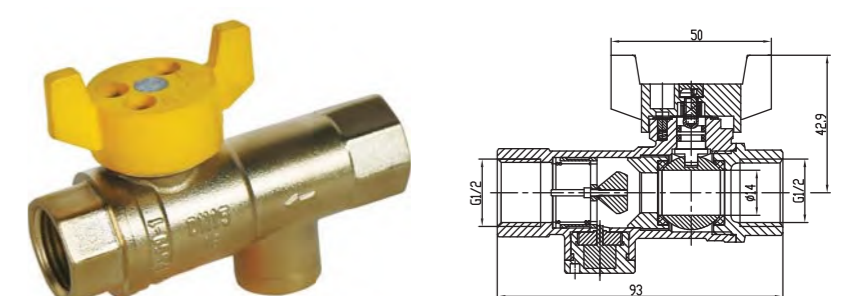
技术参数:

- 1、当 $T < 100^{\circ}\text{C}$ ，高温切断装置不激活，燃气介质正常流通(可定制)。
- 2、当 $T > 110^{\circ}\text{C}$ ，高温切断装置机械激活启动，阻碍燃气介质正常流通，实现高温自动切断(可定制)。
- 3、燃气额定大流量值：大于 $5.5\text{m}^3/\text{h}$ ，适宜匹配 $1.6\text{m}^3/\text{h}$ 、 $2.5\text{m}^3/\text{h}$ 、 $4.0\text{m}^3/\text{h}$ 燃气表。
- 4、工作温度： $-20 \sim +100^{\circ}\text{C}$ 。
- 5、耐超高温温度： $T \geq 650^{\circ}\text{C}$ 。

Technical Specification:

- 1、When $T < 100^{\circ}\text{C}$ ，the high temperature cutting device is not activated, and the gas medium is normally circulated (customizable).
- 2、When $T > 110^{\circ}\text{C}$ ，the high-temperature cutting device is activated by mechanical activation. It hinders the normal circulation of the gas medium and realizes automatic cutting at high temperature (customizable).
- 3、Gas rated large flow value: greater than $5.5\text{m}^3/\text{h}$, suitable for matching $1.6\text{m}^3/\text{h}$, $2.5\text{m}^3/\text{h}$, $4.0\text{m}^3/\text{h}$ gas meter.
- 4、Working temperature: $-20 \sim +100^{\circ}\text{C}$
- 5、High temperature resistance: $T \geq 650^{\circ}\text{C}$

专利产品

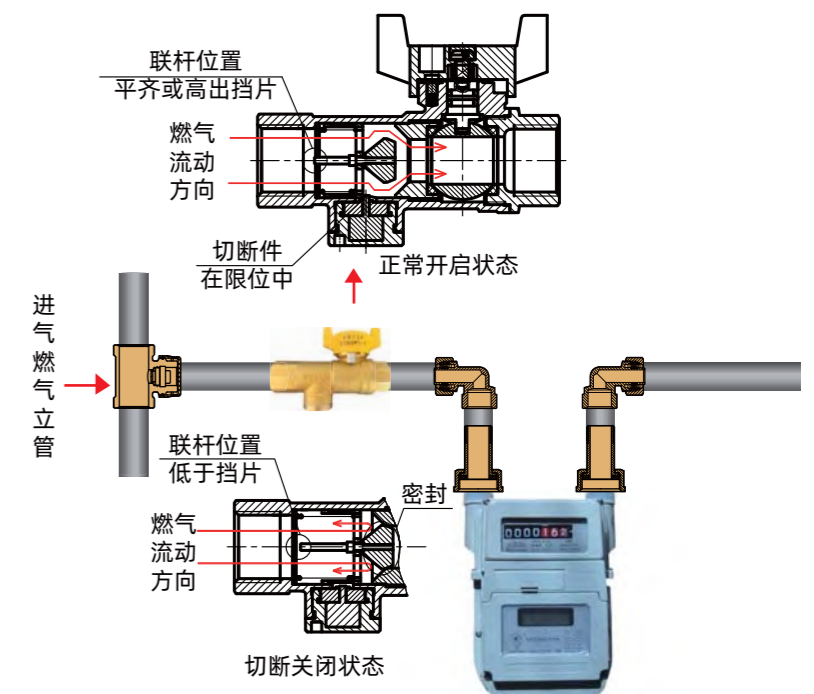


产品正常与切断状态识别示意图 及工作原理示意图

Schematic diagram of product normal and cut-off
status identification and working principle

工作原理

当产品温度达到热敏性元件设置的额定温度范围区间时，超温装置机械激活启动，消除限位机构，驱动切断装置在弹簧力作用下自动触发并做活塞硬密封封堵运动，阻碍燃气介质正常流通，实现超温自动切断介质的功能，反之低于额定设定温度范围，超温装置不激活。



RZ1001 RZ1002

管道燃气自闭阀

Pipeline gas self-closing valve

技术参数:

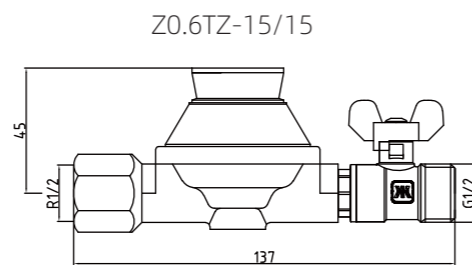
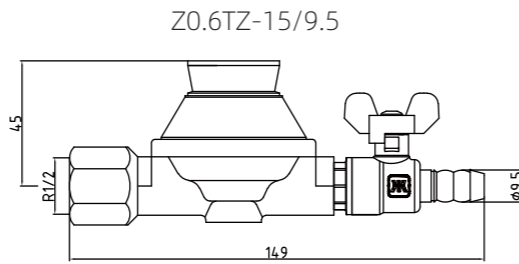
- 1、使用介质: 天然气
- 2、欠压自动关闭压力: 0.8 ± 0.2 kPa
- 3、超压自动关闭压力: 8 ± 2 kPa
- 4、额定流量: $0.6 \text{ m}^3/\text{h}$ / $0.8 \text{ m}^3/\text{h}$ (可按要求定制)
- 5、切断流量: $1.0 \text{ m}^3/\text{h}$ / $1.2 \text{ m}^3/\text{h}$ (可按要求定制)
- 6、自动关闭时间: $\leq 3\text{s}$
- 7、执行标准: CJ/T 447-2014

Technical Specification:

- 1、Underpressure automatic closing pressure: 0.8 ± 0.2 kPa
- 2、Overpressure automatic closing pressure: 8 ± 2 kPa
- 3、Rated flow rate: $0.6 \text{ m}^3/\text{h}$ / $0.8 \text{ m}^3/\text{h}$
(can be customized according to requirements)
- 4、Cut off flow rate: $1.0 \text{ m}^3/\text{h}$ / $1.2 \text{ m}^3/\text{h}$
(can be customized according to requirements)
- 5、Automatic closing time: $\leq 3\text{s}$
- 6、Executive Standard: CJ/T 447-2014

特点:

- 1、具有欠压、超压、过流自动关闭功能, 手动复位功能, 安全可靠;
- 2、在停气、供气异常、胶管脱落等情况发生时, 自动关闭, 防止泄露;
- 3、不用电, 或任何外部动力, 实现自动关闭;
- 4、自动工作, 长期可靠, 不会误动作, 工作状态明晰, 易于故障排查。
- 5、过流装置采用韩国进口
- 6、过流自动关闭时需手动复位球阀及复位钮



管道燃气自闭阀安装于低压燃气系统管道上, 当家中燃气管道出现漏气、压力过低或过高、流量异常时, 燃气自闭阀相当于为燃气安装上了“保护器”, 它可以不用电或任何外部动力, 即可自动关闭, 从而更好的保护人身财产安全。

检验钮

复位钮



关闭状态 (欠压状态)



工作状态



超压状态

R51001

防倒流燃气球阀

Anti-theft flow gas ball valve

技术参数:

- 1、公称压力: 1.6MPa。
- 2、工作介质: 燃气。
- 3、工作温度: $-20^\circ\text{C} \sim 60^\circ\text{C}$ 。
- 4、圆锥管螺纹按照 ISO7 标准。
- 5、圆柱管螺纹按照 ISO228 标准。
- 6、止回防倒流压力: $0.1 \text{ MPa} \leq P \leq 0.6 \text{ MPa}$ 。

Technical Specification:

- 1、Nominal Pressure: 1.6MPa.
- 2、Working Medium: gas
- 3、Working Temperature: $-20^\circ\text{C} \leq T \leq 60^\circ\text{C}$.
- 4、Taper pipe thread to ISO7 standard
- 5、Parallel pipe thread to ISO228 standard

特点:

- 1、此产品为单向阀, 安装时需根据产品上的箭头方向要求安装;
- 2、具有防盗功能, 阀门关闭后需用专用工具方能开启;
- 3、具有止回防倒流功能, 当水管路、气管路错接时, 对燃气设备起到保护作用。



专利产品

R69001

电动控制燃气阀

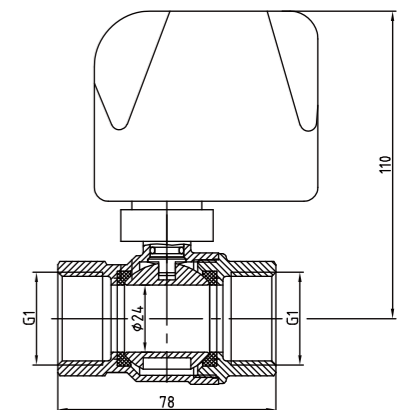
Electric control valve

技术参数:

- 1、公称压力: 1.6MPa
- 2、适用介质: 人工煤气、天然气、液化石油气
- 3、适用温度: $-20^\circ\text{C} \sim 100^\circ\text{C}$
- 4、电机控制方式: 三线两控
- 5、动作时间: $\leq 15\text{s}$
- 6、额定电压: 12V / 24V / 220V
- 7、防护等级: IP55
- 8、开阀和关阀带有反馈信号

Technical Specification:

- 1、Nominal pressure: 1.6MPa
- 2、Applicable medium: artificial gas, natural gas, liquefied petroleum gas
- 3、Applicable temperature: $-20^\circ\text{C} \sim 100^\circ\text{C}$
- 4、Motor control mode: three-wire two control
- 5、Action time: $\leq 15\text{s}$
- 6、Rated voltage: 12V / 24V / 220V
- 7、Protection level: IP55
- 8、Open and close valves with feedback signal



新一代提拉式双控球阀

有效管控，开关自由

R45001

黄铜提拉式双控内螺纹球阀

Brass pull type double control internal thread ball valve

产品特点

1. 用户模式与管理模式产品实现快速切换；
2. 用户模式切换为管理模式，产品只需在关闭状态下，不需采用配置的专用钥匙情况下进行快速切换为管理模式；
3. 管理模式切换用户模式，管理机构或燃气公司通过采用配置的专用钥匙才能快速切换为用户模式；
4. 采用独有的专利技术，产品在关闭状态下，沿手柄垂直水平方向，向上提拉手柄即可实现管理模式；

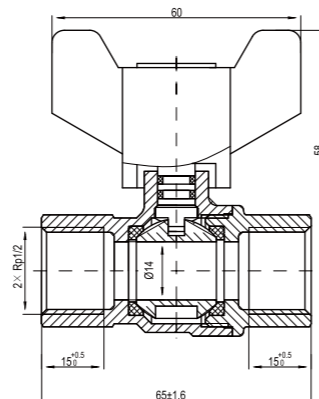
密封件选用M111/日本大金材料
O型圈选用意大利NBR材料，符合EN682标准

技术规范

公称压力：1.6MPa
工作介质：天然气、人工煤气、液化石油气
工作温度：-20°C ≤ t ≤ 80°C
圆柱管螺纹符合ISO228标准

Technical Standard

Nominal Pressure: 1.6 MPa
Working Medium: Natural gas, Artificial gas, Liquefied petroleum gas
Working Temperature: -20°C ≤ t ≤ 80°C
Parallel Pipe Thread to ISO228



新一代双控锁闭阀

有效管控，开关自由

R50802

黄铜双控锁闭阀

Brass double control lock valve

产品特点

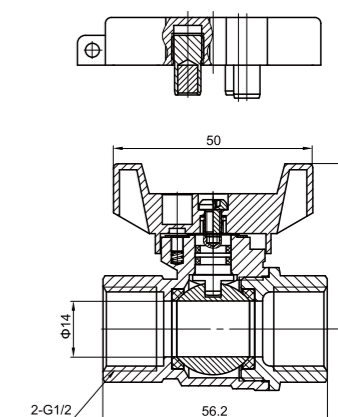
1. 新一代双控锁闭阀主要零件采用优质铜材 (HPb59-1) 和热锻工艺制作而成，使产品具有良好的机械物理性能。
2. 新一代双控锁闭阀采用优质氟塑料 (PTFE) 作为密封材料，保证产品无泄漏，并有较高的使用寿命。
3. 新一代双控锁闭阀可实现用户模式和管理模式，以及两种工作模式的转换。
 - a. 当处于用户模式状态下，用户可以自由开关燃气阀，解决用户在正常用气情况下不能开关燃气阀给燃气公司带来的困扰。
 - b. 当处于管理模式状态下，用户无法开关燃气阀只有燃气公司通过专用钥匙才能开关燃气阀，真正实现有效管控。

技术规范

公称压力：1.6MPa
工作介质：天然气、人工煤气、液化石油气
工作温度：-20°C ≤ t ≤ 80°C
圆柱管螺纹符合ISO228标准

Technical Standard

Nominal Pressure: 1.6 MPa
Working Medium: Natural gas, Artificial gas, Liquefied petroleum gas
Working Temperature: -20°C ≤ t ≤ 80°C
Parallel Pipe Thread to ISO228



9277A 黄铜磁控 防盗球阀

Brass magnetic control
anti-theft ball valve

产品特点:

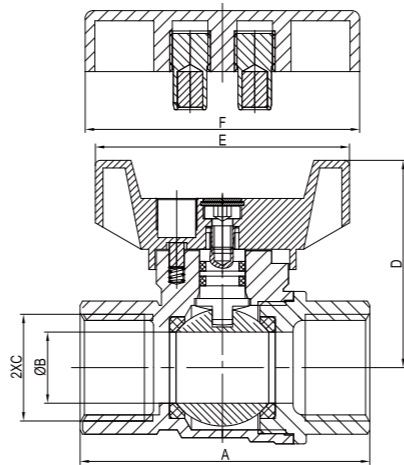
- 1.主要零件采用优质铜材(HPb59-1)和热工艺制作而成,使产品具有良好的机械物理性能。
- 2.采用优质氟塑料(PTFE)作为密封材料,保证产品无泄漏,并有较高的使用寿命。
- 3.当处于管理模式状态下,用户无法开关燃气阀,只有燃气公司通过专用钥匙才能开关燃气,真正实现有效管控。

技术规范

公称压力: 1.6MPa
工作介质: 天然气、人工煤气、液化石油气
工作温度: $-20^{\circ}\text{C} \leq t \leq 180^{\circ}\text{C}$
圆柱管螺纹符合ISO228标准

Technical Standard

Nominal Pressure: 1.6 MPa
Working Medium: Natural gas, Artificial gas,
Liquefied petroleum gas
Working Temperature: $-20^{\circ}\text{C} \leq t \leq 80^{\circ}\text{C}$
Parallel Pipe Thread to ISO228



DN	A	B	C	D	E	F
15	57	14	G1/2	41	50	54
20	67	19	G3/4	44	50	54
25	78.6	24	G1	50	50	54

R50201 黄铜磁控防盗 球阀

Brass Magnetic Anti-Theft
Ball Valve

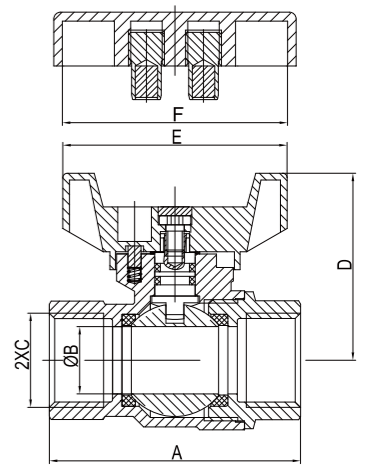
- ★ 产品设计按CJ/T180-2014设计
- ★ 全通径系列,长度符合N4要求。

技术规范

公称压力: 1.6MPa
工作介质: 天然气、人工煤气、液化石油气
工作温度: $-20^{\circ}\text{C} \leq t \leq 80^{\circ}\text{C}$
圆柱管螺纹符合ISO228标准

Technical Standard

Nominal Pressure: 1.6 MPa
Working Medium: Natural gas, Artificial gas,
Liquefied petroleum gas
Working Temperature: $-20^{\circ}\text{C} \leq t \leq 80^{\circ}\text{C}$
Parallel Pipe Thread to ISO228



DN	A	B	C	D	E	F
15	56	15	G1/2	42	50	54
20	67	19	G3/4	47	50	54

R50001 黄铜内螺纹 锁式球阀

Brass internal thread lock bam valve

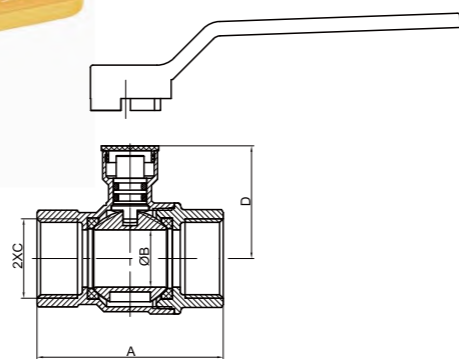
- ★ 内藏式防拆结构,需专用工具来开启关闭。

技术规范

公称压力: 1.6MPa
工作介质: 天然气、人工煤气、液化石油气
工作温度: $-20^{\circ}\text{C} \leq t \leq 110^{\circ}\text{C}$
圆柱管螺纹符合ISO228标准

Technical Standard

Nominal Pressure: 1.6 Mpa
Working Medium: Natural gas, Artificial gas,
Liquefied petroleum gas
Working Temperature: $-20^{\circ}\text{C} \leq t \leq 110^{\circ}\text{C}$
Parallel Pipe Thread to ISO228



DN	A	B	C	D
25	78	24	G1	47
32	88	30	G1 1/4	52.6
40	104.5	38	G1 1/2	66
50	120	49	G2	75.5

R50501 黄铜可控 内螺纹球阀

Brass Gas Ball Valve Controlled

- ★ 产品设计按CJ/T180-2014设计

产品特点:

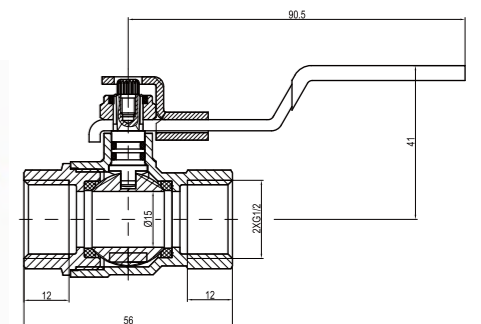
- 1.选用钢板材料手柄结构实现机械锁控功能;
- 2.产品采用足全通径尺寸;
- 3.当处于管理模式状态时,使用专用钥匙将非标螺钉拆卸,即可自由开关燃气。

技术规范

公称压力: 1.6MPa
工作介质: 天然气、人工煤气、液化石油气
工作温度: $-20^{\circ}\text{C} \leq t \leq 60^{\circ}\text{C}$
圆柱管螺纹符合ISO228标准

Technical Standard

Nominal Pressure: 1.6 MPa
Working Medium: Natural gas, Artificial gas,
Liquefied petroleum gas
Working Temperature: $-20^{\circ}\text{C} \leq t \leq 60^{\circ}\text{C}$
Parallel Pipe Thread to ISO228



R60001

黄铜内螺纹球阀

Gas Ball Valve

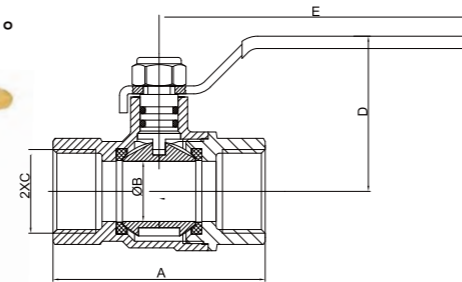
技术规范

公称压力: 1.6MPa
工作介质: 天然气、人工煤气、液化石油气
工作温度: $-20^{\circ}\text{C} \leq t \leq 110^{\circ}\text{C}$
圆柱管螺纹符合ISO228标准

Technical Standard

Nominal Pressure: 1.6 Mpa
Working Medium: Natural Gas, Artificial Gas, Liquefied Petroleum Gas
Working Temperature: $-20^{\circ}\text{C} \leq t \leq 110^{\circ}\text{C}$
Parallel Pipe Thread to ISO228

★ 产品设计按CJ/T180-2014设计
★ 全通径系列, 长度符合N4要求。



DN	A	B	C	D	E
15	56	15	G1/2	42	98
20	67	19	G3/4	49	97.7
25	78	24	G1	55	110
32	88	30	G1 1/4	63	140
40	104.5	38	G1 1/2	68	140
50	120	49	G2	79	156

R11401

外螺纹胶管球阀

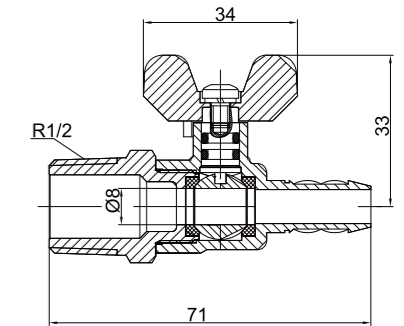
Gas Ball Valve

技术规范

公称压力: 0.015MPa
工作介质: 天然气、人工煤气、液化石油气
工作温度: $-20^{\circ}\text{C} \leq t \leq 60^{\circ}\text{C}$
圆柱管螺纹符合ISO228标准

Technical Standard

Nominal Pressure: 0.015 MPa
Working Medium: Natural Gas, Artificial Gas, Liquefied Petroleum Gas
Working Temperature: $-20^{\circ}\text{C} \leq t \leq 60^{\circ}\text{C}$
Parallel Pipe Thread to ISO228



R60003

黄铜内螺纹球阀

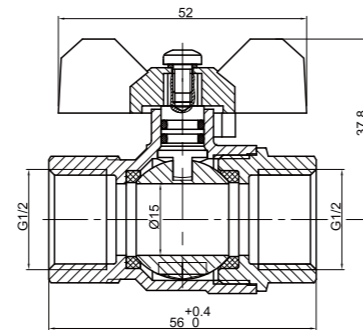
Gas Ball Valve

技术规范

公称压力: 1.6MPa
工作介质: 天然气、人工煤气、液化石油气
工作温度: $-20^{\circ}\text{C} \leq t \leq 110^{\circ}\text{C}$
圆柱管螺纹符合ISO228标准

Technical Standard

Nominal Pressure: 1.6 Mpa
Working Medium: Natural Gas, Artificial Gas, Liquefied Petroleum Gas
Working Temperature: $-20^{\circ}\text{C} \leq t \leq 110^{\circ}\text{C}$
Parallel Pipe Thread to ISO228



R11402

内螺纹胶管球阀

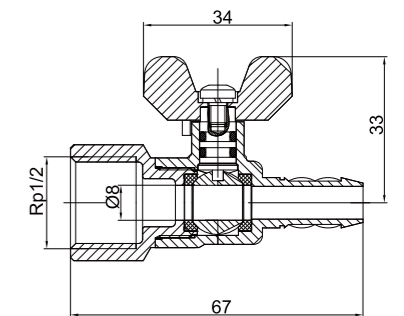
Gas Ball Valve

技术规范

公称压力: 0.015MPa
工作介质: 天然气、人工煤气、液化石油气
工作温度: $-20^{\circ}\text{C} \leq t \leq 60^{\circ}\text{C}$
圆柱管螺纹符合ISO228标准

Technical Standard

Nominal Pressure: 0.015 MPa
Working Medium: Natural Gas, Artificial Gas, Liquefied Petroleum Gas
Working Temperature: $-20^{\circ}\text{C} \leq t \leq 60^{\circ}\text{C}$
Parallel Pipe Thread to ISO228



R61001

黄铜内螺纹球阀

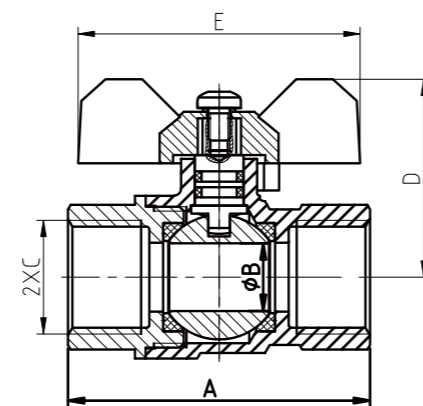
Gas Ball Valve

技术规范

公称压力: 1.6MPa
工作介质: 天然气、人工煤气、液化石油气
工作温度: $-20^{\circ}\text{C} \leq t \leq 110^{\circ}\text{C}$
圆柱管螺纹符合ISO228标准

Technical Standard

Nominal Pressure: 1.6 Mpa
Working Medium: Natural Gas, Artificial Gas, Liquefied Petroleum Gas
Working Temperature: $-20^{\circ}\text{C} \leq t \leq 110^{\circ}\text{C}$
Parallel Pipe Thread to ISO228



DN	A	B	C	D	E
15	52	12.5	Rp1/2	36.5	52
20	60	15	Rp3/4	37.8	52
25	70	20	Rp1	49.8	65

R11502

内外螺纹球阀

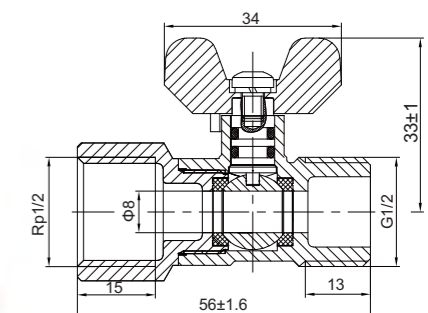
Brass Gas Ball Valve

技术规范

公称压力: 0.015MPa
工作介质: 天然气、人工煤气、液化石油气
工作温度: $-20^{\circ}\text{C} \leq t \leq 110^{\circ}\text{C}$
圆柱管螺纹符合ISO228标准

Technical Standard

Nominal Pressure: 0.015 MPa
Working Medium: Natural Gas, Artificial Gas, Liquefied Petroleum Gas
Working Temperature: $-20^{\circ}\text{C} \leq t \leq 110^{\circ}\text{C}$
Parallel Pipe Thread to ISO228



241

黄铜内外螺纹 燃气球阀

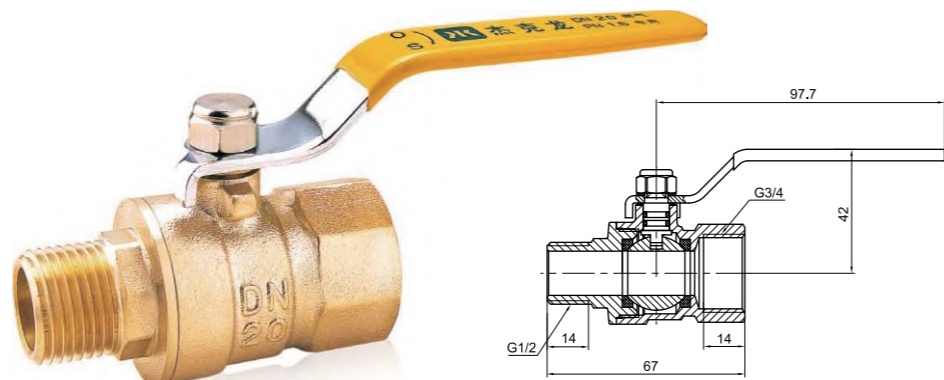
Brass Gas Ball Valve

技术规范

公称压力:1.6MPa
工作介质:天然气、人工煤气、液化石油气
工作温度:-20°C≤t≤110°C
圆柱管螺纹符合ISO228标准

Technical Standard

Nominal Pressure: 1.6 Mpa
Working Medium: Natural Gas,Artificial Gas,
Liquefied Petroleum Gas
Working Temperature: -20°C≤t≤110°C
Parallel Pipe Thread to ISO228



R64001

黄铜内外螺纹 燃气球阀

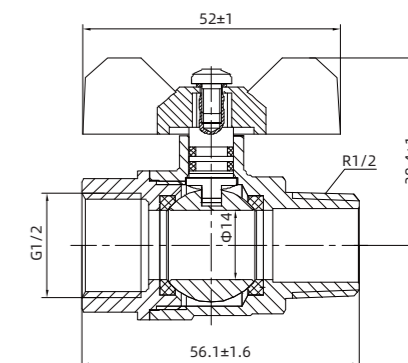
Brass Gas Ball Valve

技术规范

公称压力:1.6MPa
工作介质:天然气、人工煤气、液化石油气
工作温度:-20°C≤t≤110°C
圆柱管螺纹符合ISO228标准

Technical Standard

Nominal Pressure: 1.6 Mpa
Working Medium: Natural Gas,Artificial Gas,
Liquefied Petroleum Gas
Working Temperature: -20°C≤t≤110°C
Parallel Pipe Thread to ISO228



242

黄铜异径内螺纹 燃气球阀

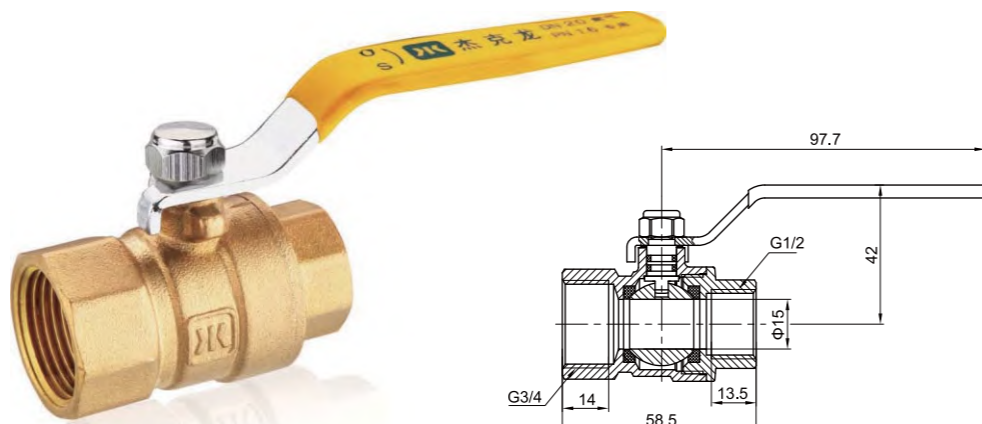
Brass Female Reduced Gas
Ball Valve

技术规范

公称压力:1.6MPa
工作介质:天然气、人工煤气、液化石油气
工作温度:-20°C≤t≤110°C
圆柱管螺纹符合ISO228标准

Technical Standard

Nominal Pressure: 1.6 Mpa
Working Medium: Natural Gas,Artificial Gas,
Liquefied Petroleum Gas
Working Temperature: -20°C≤t≤110°C
Parallel Pipe Thread to ISO228



R64002

黄铜内外螺纹 燃气球阀

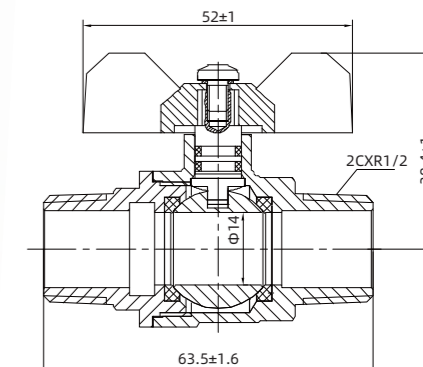
Brass Male Gas Ball Valve

技术规范

公称压力:1.6MPa
工作介质:天然气、人工煤气、液化石油气
工作温度:-20°C≤t≤110°C
圆柱管螺纹符合ISO228标准

Technical Standard

Nominal Pressure: 1.6 Mpa
Working Medium: Natural Gas,Artificial Gas,
Liquefied Petroleum Gas
Working Temperature: -20°C≤t≤110°C
Parallel Pipe Thread to ISO228



246

黄铜燃气球阀

Brass Gas Ball Valve

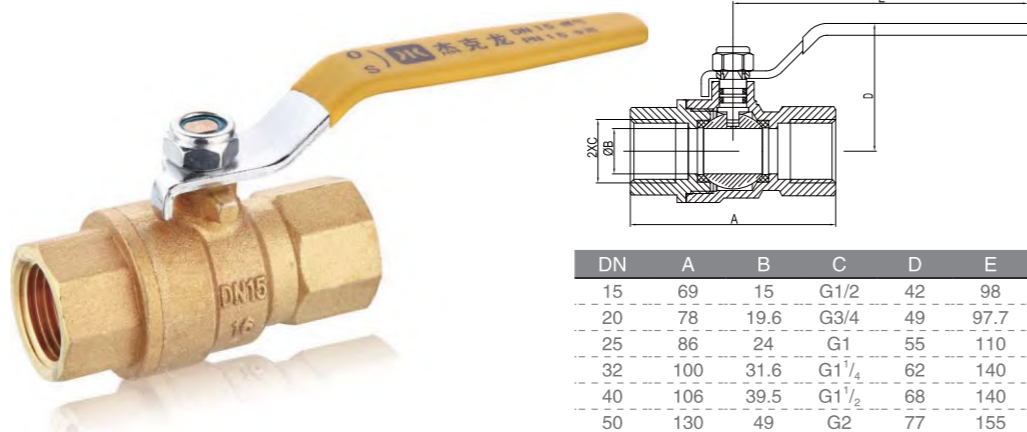
- ★ 产品设计按CJ/T180-2014设计
- ★ 全通径系列，长度符合N9要求。

技术规范

公称压力:1.6MPa
工作介质:天然气、人工煤气、液化石油气
工作温度:-20°C≤t≤110°C
圆柱管螺纹符合ISO228标准

Technical Standard

Nominal Pressure: 1.6 Mpa
Working Medium: Natural Gas,Artificial Gas,
Liquefied Petroleum Gas
Working Temperature: -20°C≤t≤110°C
Parallel Pipe Thread to ISO228



R60101

黄铜异径活接 球阀

Brass reducer ball valve

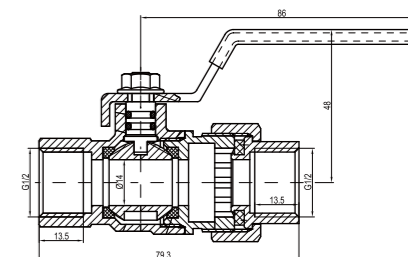
技术规范

公称压力:1.6MPa
工作介质:天然气、人工煤气、液化石油气
工作温度:-20°C≤t≤110°C
圆柱管螺纹符合ISO228标准

Technical Standard

Nominal Pressure: 1.6 Mpa
Working Medium: Natural Gas,Artificial Gas,
Liquefied Petroleum Gas
Working Temperature: -20°C≤t≤110°C
Parallel Pipe Thread to ISO228

- ★ 产品设计按CJ/T180-2014设计



235

黄铜外螺纹双接管 防泄漏燃气球阀

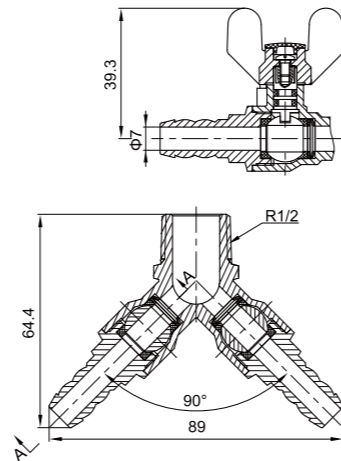
Brass Male Screw Leakproof Gas
Ball Valve With Double Mouth

技术规范

公称压力: 0.015MPa
工作介质: 天然气、人工煤气、液化石油气
工作温度: $-20^{\circ}\text{C} \leq t \leq 110^{\circ}\text{C}$
圆锥管螺纹符合ISO07标准
圆柱管螺纹符合ISO228标准

Technical Standard

Nominal Pressure: 0.015 MPa
Working Medium: Natural gas, Artificial gas, Liquefied petroleum gas
Working Temperature: $-20^{\circ}\text{C} \leq t \leq 110^{\circ}\text{C}$
Taper Pipe Thread to ISO7
Parallel Pipe Thread to ISO228



9201

黄铜铝塑管内丝 燃气球阀

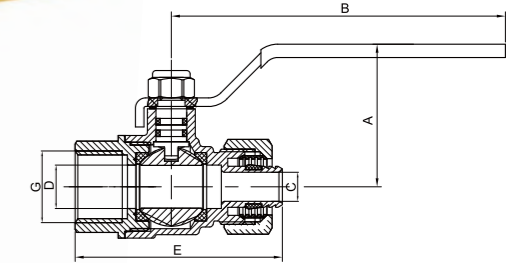
Brass Gas Ball Valve FxF
For PEX-AI-PEX

技术规范

公称压力: 1.6MPa
工作介质: 天然气、人工煤气、液化石油气
工作温度: $-20^{\circ}\text{C} \leq t \leq 110^{\circ}\text{C}$

Technical Standard

Nominal Pressure: 1.6 Mpa
Working Medium: Natural Gas, Artificial Gas,
Liquefied Petroleum Gas
Working Temperature: $-20^{\circ}\text{C} \leq t \leq 110^{\circ}\text{C}$



Size	A	B	C	D	E	G
1216x1/2	41.7	97.7	8	12.7	60.6	1/2
1620x1/2	41.7	97.7	12	12.7	57.6	1/2
1620x3/4	41.7	97.7	12	12.7	60.6	3/4

236

黄铜内螺纹双接管 防泄漏燃气球阀

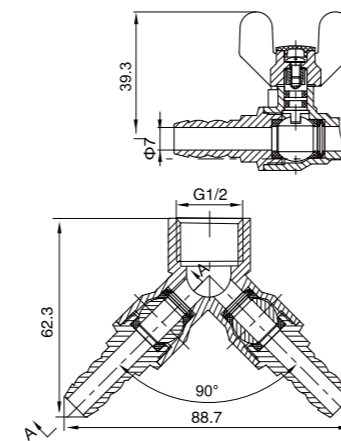
Brass Female Screw Leakproof
Gas Ball Valve With Double Mouth

技术规范

公称压力: 0.015MPa
工作介质: 天然气、人工煤气、液化石油气
工作温度: $-20^{\circ}\text{C} \leq t \leq 110^{\circ}\text{C}$
圆锥管螺纹符合ISO07标准
圆柱管螺纹符合ISO228标准

Technical Standard

Nominal Pressure: 0.015 MPa
Working Medium: Natural gas, Artificial gas,
Liquefied petroleum gas
Working Temperature: $-20^{\circ}\text{C} \leq t \leq 110^{\circ}\text{C}$
Taper Pipe Thread to ISO7
Parallel Pipe Thread to ISO228



9202

黄铜铝塑管外丝 燃气球阀

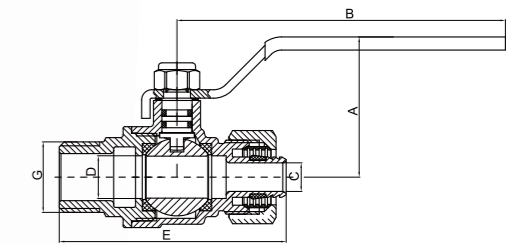
Brass Gas Ball Valve MxF
For PEX-AI-PEX

技术规范

公称压力: 1.6MPa
工作介质: 天然气、人工煤气、液化石油气
工作温度: $-20^{\circ}\text{C} \leq t \leq 110^{\circ}\text{C}$

Technical Standard

Nominal Pressure: 1.6 Mpa
Working Medium: Natural Gas, Artificial Gas,
Liquefied Petroleum Gas
Working Temperature: $-20^{\circ}\text{C} \leq t \leq 110^{\circ}\text{C}$



Size	A	B	C	D	E	G
1216x1/2	41.7	97.7	8	12.7	67.5	1/2
1620x1/2	41.7	97.7	12.3	12.7	64.5	1/2

237

黄铜内螺纹 防泄漏燃气球阀

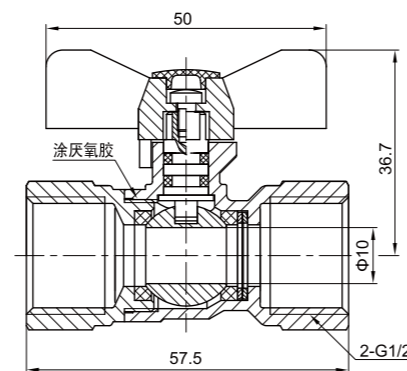
Brass Female Leakproof
Gas Ball Valve

技术规范

公称压力: 0.015MPa
工作介质: 天然气、人工煤气、液化石油气
工作温度: $-20^{\circ}\text{C} \leq t \leq 110^{\circ}\text{C}$
圆锥管螺纹符合ISO07标准
圆柱管螺纹符合ISO228标准

Technical Standard

Nominal Pressure: 1.6 Mpa
Working Medium: Natural Gas, Artificial Gas,
Liquefied Petroleum Gas
Working Temperature: $-20^{\circ}\text{C} \leq t \leq 110^{\circ}\text{C}$
Taper Pipe Thread to ISO7
Parallel Pipe Thread to ISO228



9203

黄铜铝塑管 燃气球阀

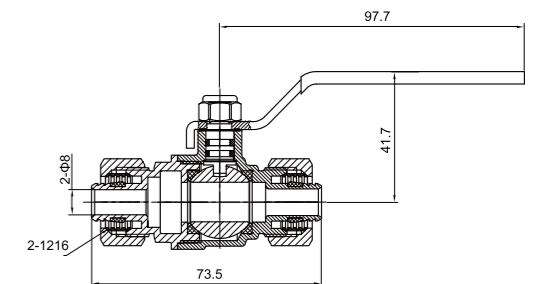
Brass Gas Ball Valve
For PEX-AI-PEX

技术规范

公称压力: 1.6MPa
工作介质: 天然气、人工煤气、液化石油气
工作温度: $-20^{\circ}\text{C} \leq t \leq 110^{\circ}\text{C}$

Technical Standard

Nominal Pressure: 1.6 Mpa
Working Medium: Natural Gas, Artificial Gas,
Liquefied Petroleum Gas
Working Temperature: $-20^{\circ}\text{C} \leq t \leq 110^{\circ}\text{C}$



R12002 黄铜外直嘴 切断球阀

Brass straight mouth shut off ball valve

产品特点:

1. 胶管脱落可实现自动切断介质。
2. 防儿童锁结构设计。
3. 产品介质切断后只能通过人工复位后正常工作。

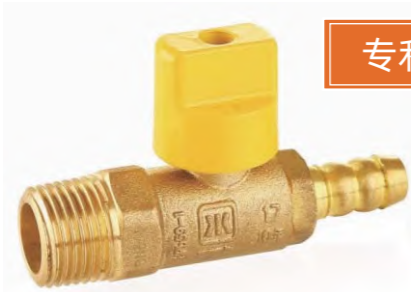
技术规范

公称压力: 0.015MPa
工作温度: $-20^{\circ}\text{C} \leq t \leq 60^{\circ}\text{C}$
圆柱管螺纹符合ISO228标准

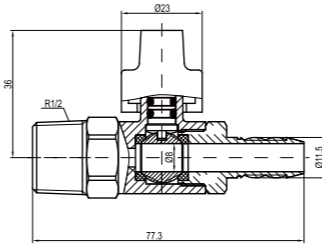
Technical Standard

Nominal Pressure: 0.015 MPa
Working Temperature: $-20^{\circ}\text{C} \leq t \leq 60^{\circ}\text{C}$
Parallel Pipe Thread to ISO228

★ 产品设计按CJ/T180-2014设计



专利产品



类别	技术参数
执行标准	CJ/T180-2014
额定工作压力	天然气(NG) 2.0kpa 液化石油气(LPG) 2.8kpa
切断装置参数	1.2 m ³ /h 1.5m ³ /h
过流自闭时间	0.5秒内
欠压自闭压力	选配燃气介质额定工作压力50%-75%，流量逐步增大至切断

R12301 内外螺纹 切断球阀

Internal and external thread cutting ball valve

技术规范

公称压力: 0.015MPa
工作温度: $-20^{\circ}\text{C} \leq t \leq 60^{\circ}\text{C}$
圆柱管螺纹符合ISO228标准

Technical Standard

Nominal Pressure: 0.015 MPa
Working Temperature: $-20^{\circ}\text{C} \leq t \leq 60^{\circ}\text{C}$
Parallel Pipe Thread to ISO228

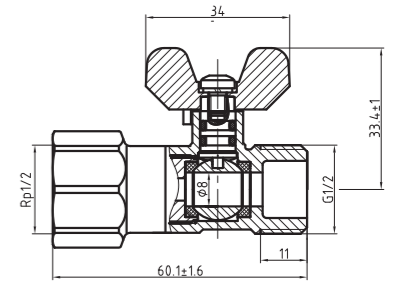
★ 产品设计按CJ/T180-2014设计

产品特点:

1. 胶管脱落可实现自动切断介质。
2. 产品介质切断后只能通过人工复位后正常工作。



新品推荐



类别	技术参数
执行标准	CJ/T180-2014
额定工作压力	天然气(NG) 2.0kpa 液化石油气(LPG) 2.8kpa
切断装置参数	1.2 m ³ /h 1.5m ³ /h
过流自闭时间	0.5秒内
欠压自闭压力	选配燃气介质额定工作压力50%-75%，流量逐步增大至切断

R12401 黄铜内直嘴 切断球阀

Brass straight mouth cut ball valve

技术规范

公称压力: 0.015MPa
工作温度: $-20^{\circ}\text{C} \leq t \leq 60^{\circ}\text{C}$
圆柱管螺纹符合ISO228标准

Technical Standard

Nominal Pressure: 0.015 MPa
Working Temperature: $-20^{\circ}\text{C} \leq t \leq 60^{\circ}\text{C}$
Parallel Pipe Thread to ISO228

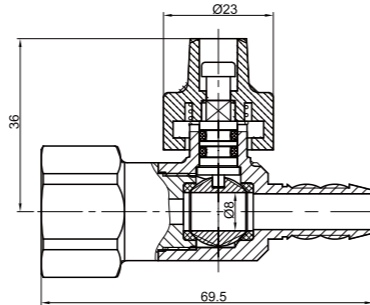
★ 产品设计按CJ/T180-2014设计

产品特点:

1. 胶管脱落可实现自动切断介质。
2. 防儿童锁结构设计。
3. 产品介质切断后只能通过人工复位后正常工作。



新品推荐



类别	技术参数
执行标准	CJ/T180-2014
额定工作压力	天然气(NG) 2.0kpa 液化石油气(LPG) 2.8kpa
切断装置参数	1.2 m ³ /h 1.5m ³ /h
过流自闭时间	0.5秒内
欠压自闭压力	选配燃气介质额定工作压力50%-75%，流量逐步增大至切断

R11403 内螺纹胶管 切断球阀

Internal thread hose cut off ball valve

技术规范

公称压力: 0.015MPa
工作温度: $-20^{\circ}\text{C} \leq t \leq 60^{\circ}\text{C}$
圆柱管螺纹符合ISO228标准

Technical Standard

Nominal Pressure: 0.015 MPa
Working Temperature: $-20^{\circ}\text{C} \leq t \leq 60^{\circ}\text{C}$
Parallel Pipe Thread to ISO228

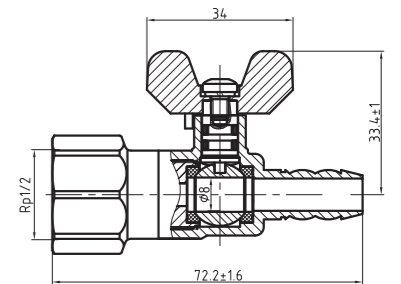
★ 产品设计按CJ/T180-2014设计

产品特点:

1. 胶管脱落可实现自动切断介质。
2. 产品介质切断后只能通过人工复位后正常工作。



新品推荐



类别	技术参数
执行标准	CJ/T180-2014
额定工作压力	天然气(NG) 2.0kpa 液化石油气(LPG) 2.8kpa
切断装置参数	1.2 m ³ /h 1.5m ³ /h
过流自闭时间	0.5秒内
欠压自闭压力	选配燃气介质额定工作压力50%-75%，流量逐步增大至切断

密封件选用M111/日本大金材料
O型圈选用意大利NBR EN682标准

R12201 带底座测压 切断球阀

Pressure gauge ball valve with base

技术规范

公称压力: 0.015MPa
工作温度: $-20^{\circ}\text{C} \leq t \leq 60^{\circ}\text{C}$
圆柱管螺纹符合ISO228标准

Technical Standard

Nominal Pressure: 0.015 MPa
Working Temperature: $-20^{\circ}\text{C} \leq t \leq 60^{\circ}\text{C}$
Parallel Pipe Thread to ISO228

★ 产品设计按CJ/T180-2014设计

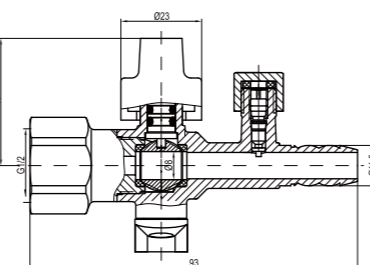
- ★ 可根据安装需求增加底座结构
- ★ 可实现带气测管路压力

产品特点:

1. 胶管脱落可实现自动切断介质。
2. 防儿童锁结构设计。
3. 产品介质切断后只能通过人工复位后正常工作。



专利产品



类别	技术参数
执行标准	CJ/T180-2014
额定工作压力	天然气(NG) 2.0kpa 液化石油气(LPG) 2.8kpa
切断装置参数	1.2 m ³ /h 1.5m ³ /h
过流自闭时间	0.5秒内
欠压自闭压力	选配燃气介质额定工作压力50%-75%，流量逐步增大至切断

R11404 内螺纹胶管 切断球阀

Internal thread hose cut off ball valve

技术规范

公称压力: 0.015MPa
工作温度: $-20^{\circ}\text{C} \leq t \leq 60^{\circ}\text{C}$
圆柱管螺纹符合ISO228标准

Technical Standard

Nominal Pressure: 0.015 MPa
Working Temperature: $-20^{\circ}\text{C} \leq t \leq 60^{\circ}\text{C}$
Parallel Pipe Thread to ISO228

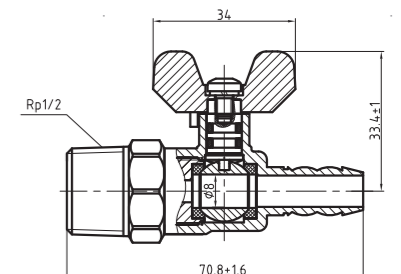
★ 产品设计按CJ/T180-2014设计

产品特点:

1. 胶管脱落可实现自动切断介质。
2. 产品介质切断后只能通过人工复位后正常工作。



新品推荐



类别	技术参数
执行标准	CJ/T180-2014
额定工作压力	天然气(NG) 2.0kpa 液化石油气(LPG) 2.8kpa
切断装置参数	1.2 m ³ /h 1.5m ³ /h
过流自闭时间	0.5秒内
欠压自闭压力	选配燃气介质额定工作压力50%-75%，流量逐步增大至切断

密封件选用M111/日本大金材料
O型圈选用意大利NBR EN682标准

“开关”标识效果

"Switch" logo effect



灯光下“开”



灯光下“关”



夜视下“开”



夜视下“关”

R31002 黄铜内螺纹 燃气球阀

Brass internal thread gas ball valve

技术规范

公称压力:1.6MPa
工作介质:天然气、人工煤气、液化石油气
工作温度: $-20^{\circ}\text{C} \leq t \leq 110^{\circ}\text{C}$
圆柱管螺纹符合ISO228标准

Technical Standard

Nominal Pressure: 1.6 MPa
Working Medium: Natural gas, Artificial gas, Liquefied petroleum gas
Working Temperature: $-20^{\circ}\text{C} \leq t \leq 110^{\circ}\text{C}$
Parallel Pipe Thread to ISO228

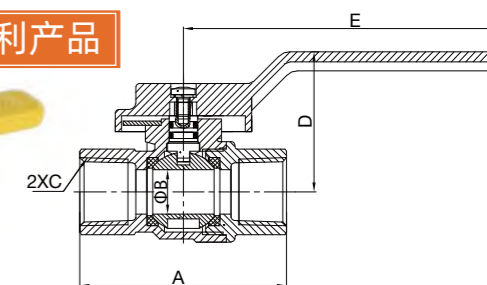
技术规范

- 1、实时显示“开/关”一种状态
- 2、“开与关”具有夜视功能



密封件选用M111/日本大金材料
O型圈选用意大利NBR材料,符合EN682标准

专利产品



DN	A	B	C	D	E
15	65	14	RC1/2	44	100
20	75	19	RC3/4	50.7	100

R12701 内螺纹胶管 球阀

Internal thread hose ball valve

技术规范

公称压力:0.015MPa
工作介质:天然气、人工煤气、液化石油气;
工作温度: $-20^{\circ}\text{C} \leq t \leq 110^{\circ}\text{C}$
圆柱管螺纹符合ISO228标准

Technical Standard

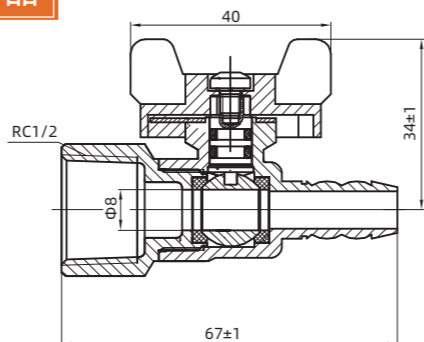
Nominal Pressure: 0.015 MPa
Working Medium: Natural gas, Artificial gas, Liquefied petroleum gas
Working Temperature: $-20^{\circ}\text{C} \leq t \leq 110^{\circ}\text{C}$
Parallel Pipe Thread to ISO228

技术规范

- 1、实时显示“开/关”一种状态
- 2、“开与关”具有夜视功能



专利产品



R12801 内外螺纹球阀

Internal and external thread ball valve

技术规范

公称压力:0.015MPa
工作介质:天然气、人工煤气、液化石油气;
工作温度: $-20^{\circ}\text{C} \leq t \leq 110^{\circ}\text{C}$
圆柱管螺纹符合ISO228标准

Technical Standard

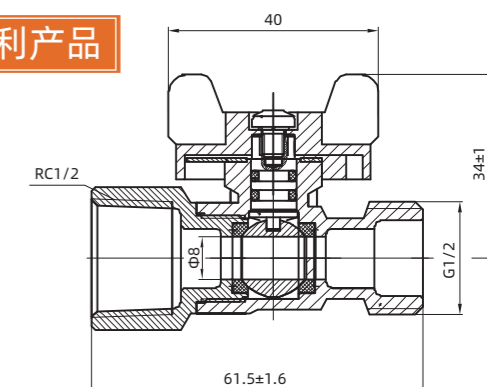
Nominal Pressure: 0.015 MPa
Working Medium: Natural gas, Artificial gas, Liquefied petroleum gas
Working Temperature: $-20^{\circ}\text{C} \leq t \leq 110^{\circ}\text{C}$
Parallel Pipe Thread to ISO228

技术规范

- 1、实时显示“开/关”一种状态
- 2、“开与关”具有夜视功能



专利产品



R12702 外螺纹胶管 球阀

Externally threaded hose ball valve

技术规范

公称压力:0.015MPa
工作介质:天然气、人工煤气、液化石油气;
工作温度: $-20^{\circ}\text{C} \leq t \leq 110^{\circ}\text{C}$
圆柱管螺纹符合ISO228标准

Technical Standard

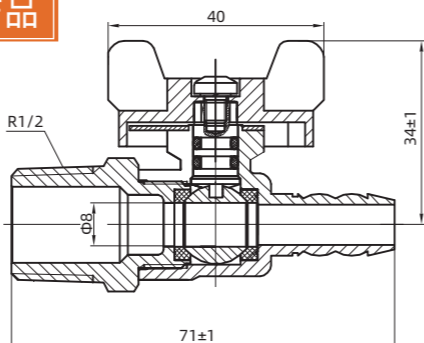
Nominal Pressure: 0.015 MPa
Working Medium: Natural gas, Artificial gas, Liquefied petroleum gas
Working Temperature: $-20^{\circ}\text{C} \leq t \leq 110^{\circ}\text{C}$
Parallel Pipe Thread to ISO228

技术规范

- 1、实时显示“开/关”一种状态
- 2、“开与关”具有夜视功能



专利产品



R12802 外螺纹球阀

External thread ball valve

技术规范

公称压力:0.015MPa
工作介质:天然气、人工煤气、液化石油气;
工作温度: $-20^{\circ}\text{C} \leq t \leq 110^{\circ}\text{C}$
圆柱管螺纹符合ISO228标准

Technical Standard

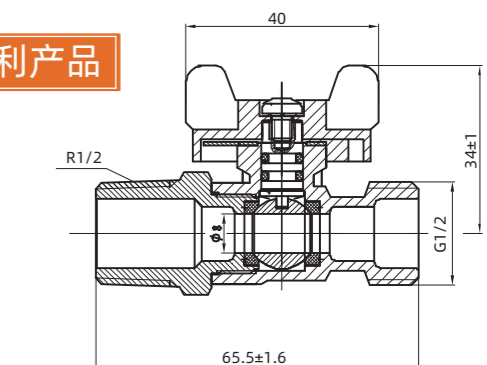
Nominal Pressure: 0.015 MPa
Working Medium: Natural gas, Artificial gas, Liquefied petroleum gas
Working Temperature: $-20^{\circ}\text{C} \leq t \leq 110^{\circ}\text{C}$
Parallel Pipe Thread to ISO228

技术规范

- 1、实时显示“开/关”一种状态
- 2、“开与关”具有夜视功能



专利产品



R12901 内螺纹测压 胶管球阀

Internal thread pressure
measuring hose ball valve

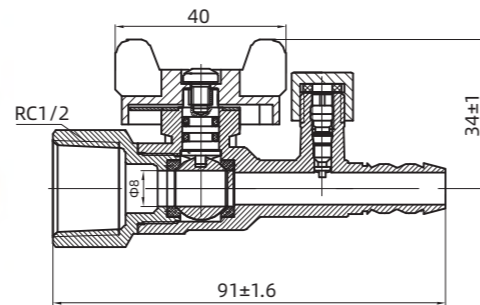
- 产品特点**
- 1、实时显示“开/关”一种状态
 - 2、“开与关”具有夜视功能



新品推荐

技术规范
公称压力:0.015MPa
工作介质:天然气、人工煤气、液化石油气;
工作温度:-20°C≤t≤110°C
圆柱管螺纹符合ISO228标准

Technical Standard
Nominal Pressure: 0.015 MPa
Working Medium: Natural gas, Artificial gas,
Liquefied petroleum gas
Working Temperature: -20°C ≤ t ≤ 110°C
Parallel Pipe Thread to ISO228



R13001 内外螺纹 测压球阀

Internal and external
thread pressure ball valve

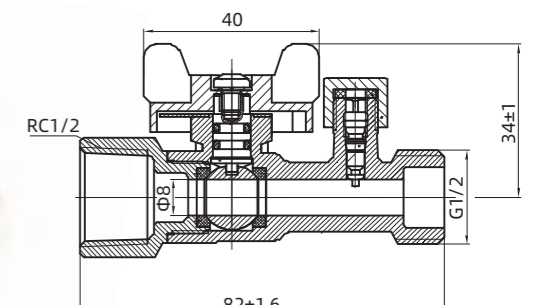
- 产品特点**
- 1、实时显示“开/关”一种状态
 - 2、“开与关”具有夜视功能



新品推荐

技术规范
公称压力:0.015MPa
工作介质:天然气、人工煤气、液化石油气;
工作温度:-20°C≤t≤110°C
圆柱管螺纹符合ISO228标准

Technical Standard
Nominal Pressure: 0.015 MPa
Working Medium: Natural gas, Artificial gas,
Liquefied petroleum gas
Working Temperature: -20°C ≤ t ≤ 110°C
Parallel Pipe Thread to ISO228



R12902 外螺纹测压 胶管球阀

External thread pressure
measuring hose ball valve

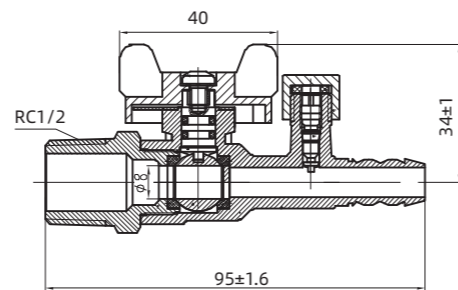
- 产品特点**
- 1、实时显示“开/关”一种状态
 - 2、“开与关”具有夜视功能



新品推荐

技术规范
公称压力:0.015MPa
工作介质:天然气、人工煤气、液化石油气;
工作温度:-20°C≤t≤110°C
圆柱管螺纹符合ISO228标准

Technical Standard
Nominal Pressure: 0.015 MPa
Working Medium: Natural gas, Artificial gas,
Liquefied petroleum gas
Working Temperature: -20°C ≤ t ≤ 110°C
Parallel Pipe Thread to ISO228



R13002 外螺纹测压 球阀

External thread
pressure ball valve

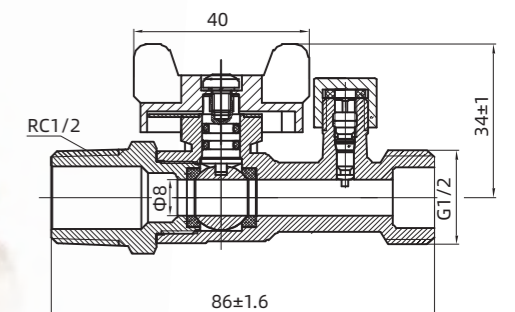
- 产品特点**
- 1、实时显示“开/关”一种状态
 - 2、“开与关”具有夜视功能



新品推荐

技术规范
公称压力:0.015MPa
工作介质:天然气、人工煤气、液化石油气;
工作温度:-20°C≤t≤110°C
圆柱管螺纹符合ISO228标准

Technical Standard
Nominal Pressure: 0.015 MPa
Working Medium: Natural gas, Artificial gas,
Liquefied petroleum gas
Working Temperature: -20°C ≤ t ≤ 110°C
Parallel Pipe Thread to ISO228



9243

黄铜内螺纹 燃气球阀

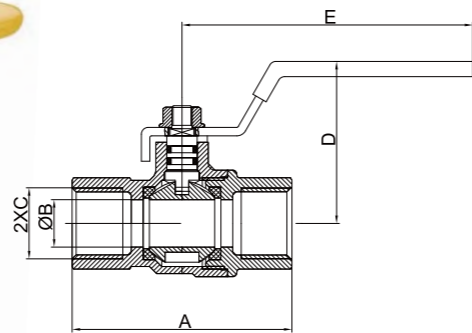
Brass magnetic controlled gas ball valve

技术规范

公称压力: 1.6MPa
工作介质: 天然气、人工煤气、液化石油气
工作温度: $-20^{\circ}\text{C} \leq t \leq 110^{\circ}\text{C}$
圆锥管螺纹符合ISO07标准
圆柱管螺纹符合ISO228标准

Technical Standard

Nominal Pressure: 1.6 MPa
Working Medium: Natural gas, Artificial gas, Liquefied petroleum gas
Working Temperature: $-20^{\circ}\text{C} \leq t \leq 110^{\circ}\text{C}$
Taper Pipe Thread to ISO07
Parallel Pipe Thread to ISO228



DN	A	B	C	D	E
15	65	14	RP1/2	48	86
20	75	19	RP3/4	53	113
25	86	24	RP1	57	113
32	105	30	RP1 1/2	68	131
40	106	38	RP1 1/2	76	156
50	130	49	RP2	85	156

密封件选用M111/日本大金材料
O型圈选用意大利NBR材料, 符合EN682标准

R50602

黄铜内外丝 防盗球阀

Brass Gas Ball Valve Anti-theft

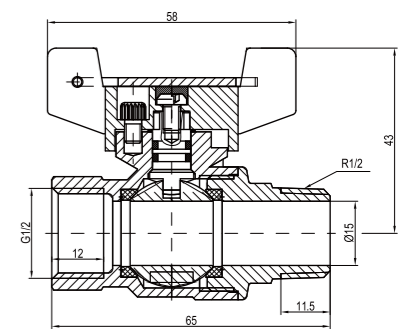
技术规范

公称压力: 1.6MPa
工作介质: 天然气、人工煤气、液化石油气
工作温度: $-20^{\circ}\text{C} \leq t \leq 60^{\circ}\text{C}$
圆柱管螺纹符合ISO228标准

Technical Standard

Nominal Pressure: 1.6 MPa
Working Medium: Natural gas, Artificial gas, Liquefied petroleum gas
Working Temperature: $-20^{\circ}\text{C} \leq t \leq 60^{\circ}\text{C}$
Parallel Pipe Thread to ISO228

- ★ 产品设计按CJ/T180-2014设计
- ★ 全通径系列, 长度符合N4要求。



新品推荐

9246A

黄铜内螺纹 磁控锁式球阀

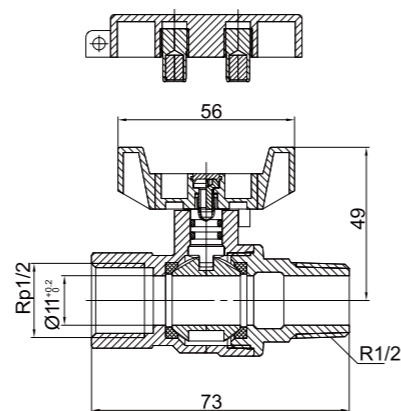
Gas Ball Valve

技术规范

公称压力: 1.6MPa
工作介质: 天然气、人工煤气、液化石油气
工作温度: $-20^{\circ}\text{C} \leq t \leq 80^{\circ}\text{C}$
圆锥管螺纹符合ISO07标准
圆柱管螺纹符合ISO228标准

Technical Standard

Nominal Pressure: 1.6 MPa
Working Medium: Natural gas, Artificial gas, Liquefied petroleum gas
Working Temperature: $-20^{\circ}\text{C} \leq t \leq 80^{\circ}\text{C}$
Taper Pipe Thread to ISO07
Parallel Pipe Thread to ISO228



密封件选用M111/日本大金材料
O型圈选用意大利NBR材料, 符合EN682标准

- ★ 防盗结构, 阀门关闭后需用专用工具方能开启。

R30401

黄铜外螺纹 直角球阀

Brass right angle ball valve

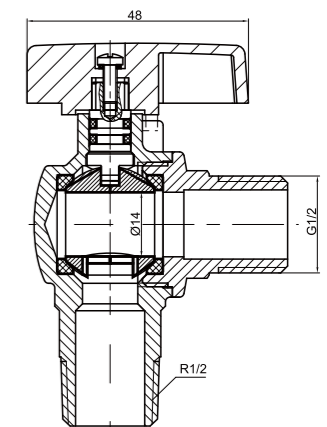
技术规范

公称压力: 1.6MPa
工作介质: 天然气、人工煤气、液化石油气
工作温度: $-20^{\circ}\text{C} \leq t \leq 110^{\circ}\text{C}$
圆柱管螺纹符合ISO228标准

Technical Standard

Nominal Pressure: 1.6 MPa
Working Medium: Natural gas, Artificial gas, Liquefied petroleum gas
Working Temperature: $-20^{\circ}\text{C} \leq t \leq 110^{\circ}\text{C}$
Parallel Pipe Thread to ISO228

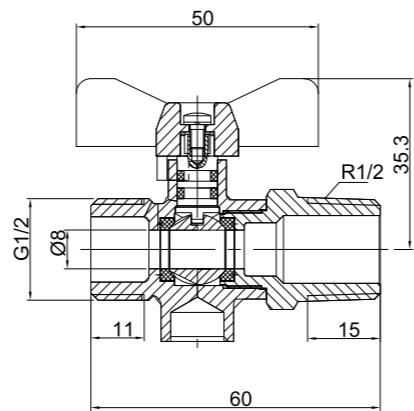
- ★ 产品设计按CJ/T180-2014设计



密封件选用M111/日本大金材料
O型圈选用意大利NBR材料, 符合EN682标准

R10201 黄铜外螺纹 带底座球阀

Brass external thread with base
Gas ball valve



密封件选用M111/日本大金材料
O型圈选用意大利NBR材料, 符合EN682标准

技术规范

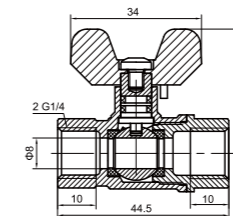
公称压力: 0.015MPa
工作介质: 天然气、人工煤气、液化石油气
工作温度: $-20^{\circ}\text{C} \leq t \leq 110^{\circ}\text{C}$
圆锥管螺纹符合ISO07标准
圆柱管螺纹符合ISO228标准

Technical Standard

Nominal Pressure: 0.015MPa
Working Medium: Natural gas, Artificial gas,
Liquefied petroleum gas
Working Temperature: $-20^{\circ}\text{C} \leq t \leq 110^{\circ}\text{C}$
Taper Pipe Thread to ISO07
Parallel Pipe Thread to ISO228

9204 黄铜内螺纹 球阀

Brass internal thread ball valve



技术规范

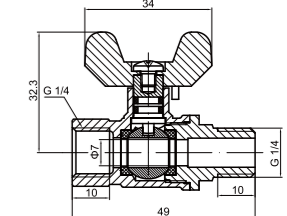
公称压力: 1.6MPa
工作介质: 天然气、人工煤气、液化石油气
工作温度: $-20^{\circ}\text{C} \leq t \leq 110^{\circ}\text{C}$
圆锥管螺纹符合ISO07标准
圆柱管螺纹符合ISO228标准

Technical Standard

Nominal Pressure: 1.6 MPa
Working Medium: Natural gas, Artificial gas,
Liquefied petroleum gas
Working Temperature: $-20^{\circ}\text{C} \leq t \leq 110^{\circ}\text{C}$
Taper Pipe Thread to ISO7
Parallel Pipe Thread to ISO228

9212 黄铜内外螺纹 球阀

Brass internal and
external thread ball valve



技术规范

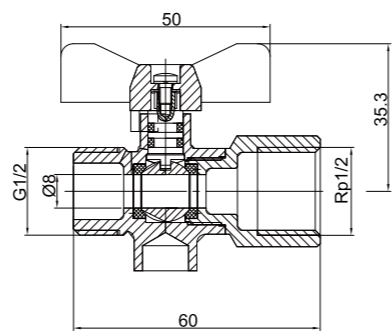
公称压力: 1.6MPa
工作介质: 天然气、人工煤气、液化石油气
工作温度: $-20^{\circ}\text{C} \leq t \leq 110^{\circ}\text{C}$
圆锥管螺纹符合ISO07标准
圆柱管螺纹符合ISO228标准

Technical Standard

Nominal Pressure: 1.6 MPa
Working Medium: Natural gas, Artificial gas,
Liquefied petroleum gas
Working Temperature: $-20^{\circ}\text{C} \leq t \leq 110^{\circ}\text{C}$
Taper Pipe Thread to ISO7
Parallel Pipe Thread to ISO228

R10202 黄铜内外螺纹 带底座球阀

Gas Ball valve with base



密封件选用M111/日本大金材料
O型圈选用意大利NBR材料, 符合EN682标准

技术规范

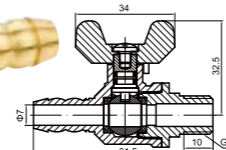
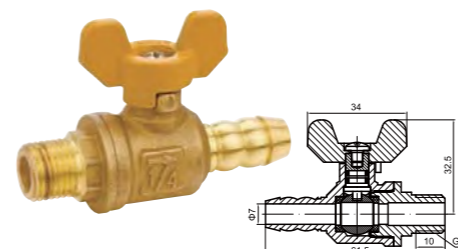
公称压力: 0.015MPa
工作介质: 天然气、人工煤气、液化石油气
工作温度: $-20^{\circ}\text{C} \leq t \leq 110^{\circ}\text{C}$
圆锥管螺纹符合ISO07标准
圆柱管螺纹符合ISO228标准

Technical Standard

Nominal Pressure: 0.015MPa
Working Medium: Natural gas, Artificial gas,
Liquefied petroleum gas
Working Temperature: $-20^{\circ}\text{C} \leq t \leq 110^{\circ}\text{C}$
Taper Pipe Thread to ISO07
Parallel Pipe Thread to ISO228

9213 黄铜外丝直嘴 球阀

Brass outer wire straight
mouth ball valve



技术规范

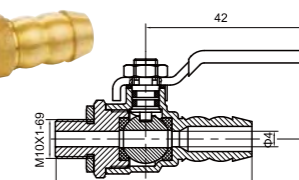
公称压力: 1.6MPa
工作介质: 天然气、人工煤气、液化石油气
工作温度: $-20^{\circ}\text{C} \leq t \leq 110^{\circ}\text{C}$
圆锥管螺纹符合ISO07标准
圆柱管螺纹符合ISO228标准

Technical Standard

Nominal Pressure: 1.6 MPa
Working Medium: Natural gas, Artificial gas,
Liquefied petroleum gas
Working Temperature: $-20^{\circ}\text{C} \leq t \leq 110^{\circ}\text{C}$
Taper Pipe Thread to ISO7
Parallel Pipe Thread to ISO228

9214 黄铜外丝直嘴 球阀

Brass outer wire curved ball valve



技术规范

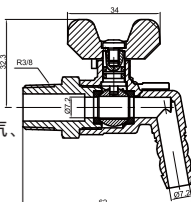
公称压力: 1.6MPa
工作介质: 天然气、人工煤气、液化石油气
工作温度: $-20^{\circ}\text{C} \leq t \leq 110^{\circ}\text{C}$
圆锥管螺纹符合ISO07标准
圆柱管螺纹符合ISO228标准

Technical Standard

Nominal Pressure: 1.6 MPa
Working Medium: Natural gas, Artificial gas,
Liquefied petroleum gas
Working Temperature: $-20^{\circ}\text{C} \leq t \leq 110^{\circ}\text{C}$
Taper Pipe Thread to ISO7
Parallel Pipe Thread to ISO228

9210 黄铜外丝弯嘴 球阀

Brass outer wire curved ball valve



技术规范

公称压力: 1.6MPa
工作介质: 天然气、人工煤气、液化石油气
工作温度: $-20^{\circ}\text{C} \leq t \leq 110^{\circ}\text{C}$
圆锥管螺纹符合ISO07标准
圆柱管螺纹符合ISO228标准

Technical Standard

Nominal Pressure: 1.6 MPa
Working Medium: Natural gas, Artificial gas,
Liquefied petroleum gas
Working Temperature: $-20^{\circ}\text{C} \leq t \leq 110^{\circ}\text{C}$
Taper Pipe Thread to ISO7
Parallel Pipe Thread to ISO228

TC-900 黄铜测压 燃气表接头

Brass pressure gauge
gas meter connector

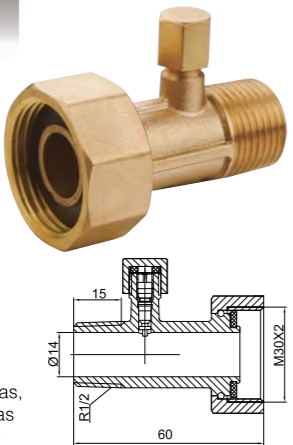
垫片意大利进口，符合EN682标准

技术规范

公称压力: 1.6MPa
工作介质: 天然气、人工煤气、
液化石油气
工作温度: $-20^{\circ}\text{C} \leq t \leq 110^{\circ}\text{C}$
圆锥管螺纹符合ISO07标准
圆柱管螺纹符合ISO228标准

Technical Standard

Nominal Pressure: 1.6 MPa
Working Medium: Natural gas, Artificial gas,
Liquefied petroleum gas
Working Temperature: $-20^{\circ}\text{C} \leq t \leq 110^{\circ}\text{C}$
Taper Pipe Thread to ISO7
Parallel Pipe Thread to ISO228



4602 黄铜燃气表接头

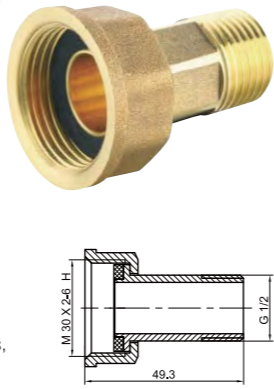
Brass gas meter connector

技术规范

公称压力: 1.6MPa
工作介质: 天然气、人工煤气、
液化石油气
工作温度: $-20^{\circ}\text{C} \leq t \leq 110^{\circ}\text{C}$
圆锥管螺纹符合ISO07标准
圆柱管螺纹符合ISO228标准

Technical Standard

Nominal Pressure: 1.6 MPa
Working Medium: Natural gas, Artificial gas,
Liquefied petroleum gas
Working Temperature: $-20^{\circ}\text{C} \leq t \leq 110^{\circ}\text{C}$
Taper Pipe Thread to ISO7
Parallel Pipe Thread to ISO228



T216A 黄铜弯管表接头

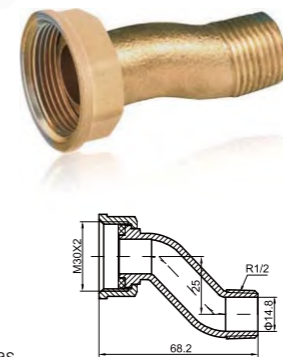
Brass elbow fitting

技术规范

公称压力: 1.6MPa
工作介质: 天然气、人工煤气、
液化石油气
工作温度: $-20^{\circ}\text{C} \leq t \leq 110^{\circ}\text{C}$
圆锥管螺纹符合ISO07标准
圆柱管螺纹符合ISO228标准

Technical Standard

Nominal Pressure: 1.6 MPa
Working Medium: Natural gas, Artificial gas,
Liquefied petroleum gas
Working Temperature: $-20^{\circ}\text{C} \leq t \leq 110^{\circ}\text{C}$
Taper Pipe Thread to ISO7
Parallel Pipe Thread to ISO228



T206 黄铜铝塑管45° 燃气接头

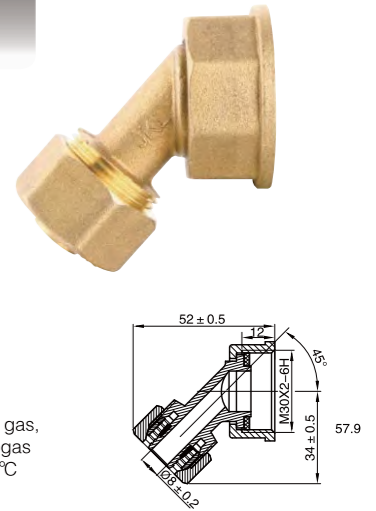
Brass aluminum-plastic
tube 45° gas joint

技术规范

公称压力: 1.6MPa
工作介质: 天然气、人工煤气、
液化石油气
工作温度: $-20^{\circ}\text{C} \leq t \leq 110^{\circ}\text{C}$
圆锥管螺纹符合ISO07标准
圆柱管螺纹符合ISO228标准

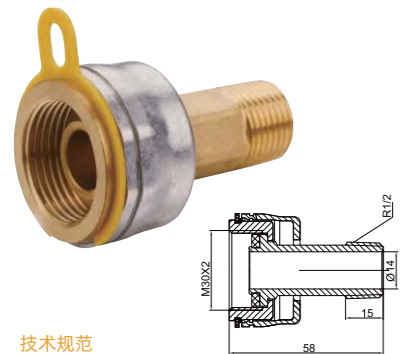
Technical Standard

Nominal Pressure: 1.6 MPa
Working Medium: Natural gas, Artificial gas,
Liquefied petroleum gas
Working Temperature: $-20^{\circ}\text{C} \leq t \leq 110^{\circ}\text{C}$
Taper Pipe Thread to ISO7
Parallel Pipe Thread to ISO228



TF-901 黄铜防盗 燃气表接头

Brass anti-theft gas
meter connector



技术规范

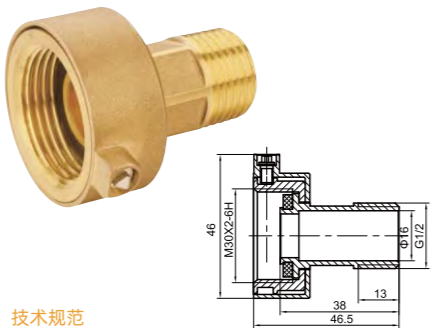
公称压力: 1.6MPa
工作介质: 天然气、人工煤气、
液化石油气
工作温度: $-20^{\circ}\text{C} \leq t \leq 110^{\circ}\text{C}$
圆锥管螺纹符合ISO07标准
圆柱管螺纹符合ISO228标准

Technical Standard

Nominal Pressure: 1.6 MPa
Working Medium: Natural gas, Artificial gas,
Liquefied petroleum gas
Working Temperature: $-20^{\circ}\text{C} \leq t \leq 110^{\circ}\text{C}$
Taper Pipe Thread to ISO7
Parallel Pipe Thread to ISO228

T217 黄铜防盗 燃气表接头

Brass anti-theft gas
meter connector



技术规范

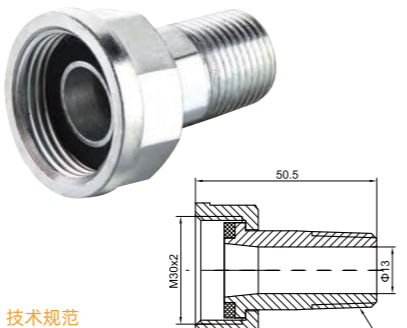
公称压力: 1.6MPa
工作介质: 天然气、人工煤气、
液化石油气
工作温度: $-20^{\circ}\text{C} \leq t \leq 110^{\circ}\text{C}$
圆锥管螺纹符合ISO07标准
圆柱管螺纹符合ISO228标准

Technical Standard

Nominal Pressure: 1.6 MPa
Working Medium: Natural gas, Artificial gas,
Liquefied petroleum gas
Working Temperature: $-20^{\circ}\text{C} \leq t \leq 110^{\circ}\text{C}$
Taper Pipe Thread to ISO7
Parallel Pipe Thread to ISO228

T213 碳钢燃气表接头

Carbon steel gas meter connector



技术规范

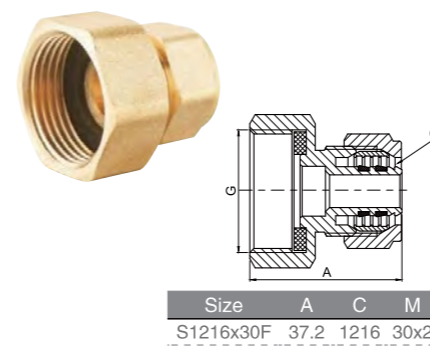
公称压力: 1.6MPa
工作介质: 天然气、人工煤气、
液化石油气
工作温度: $-20^{\circ}\text{C} \leq t \leq 110^{\circ}\text{C}$
圆锥管螺纹符合ISO07标准
圆柱管螺纹符合ISO228标准

Technical Standard

Nominal Pressure: 1.6 MPa
Working Medium: Natural gas, Artificial gas,
Liquefied petroleum gas
Working Temperature: $-20^{\circ}\text{C} \leq t \leq 110^{\circ}\text{C}$
Taper Pipe Thread to ISO7
Parallel Pipe Thread to ISO228

T210 内丝直接接头

Inner wire direct connector



技术规范

公称压力: 1.6MPa
工作介质: 天然气、人工煤气、
液化石油气
工作温度: $-20^{\circ}\text{C} \leq t \leq 110^{\circ}\text{C}$
圆锥管螺纹符合ISO07标准
圆柱管螺纹符合ISO228标准

Technical Standard

Nominal Pressure: 1.6 MPa
Working Medium: Natural gas, Artificial gas,
Liquefied petroleum gas
Working Temperature: $-20^{\circ}\text{C} \leq t \leq 110^{\circ}\text{C}$
Taper Pipe Thread to ISO7
Parallel Pipe Thread to ISO228

T210 黄铜铝塑管90° 燃气接头

Brass aluminum plastic
pipe 90° gas joint



技术规范

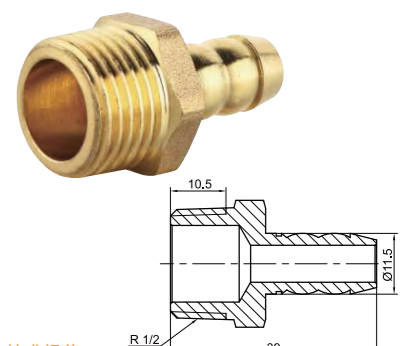
公称压力: 1.6MPa
工作介质: 天然气、人工煤气、
液化石油气
工作温度: $-20^{\circ}\text{C} \leq t \leq 110^{\circ}\text{C}$
圆锥管螺纹符合ISO07标准
圆柱管螺纹符合ISO228标准

Technical Standard

Nominal Pressure: 1.6 MPa
Working Medium: Natural gas, Artificial gas,
Liquefied petroleum gas
Working Temperature: $-20^{\circ}\text{C} \leq t \leq 110^{\circ}\text{C}$
Taper Pipe Thread to ISO7
Parallel Pipe Thread to ISO228

T119 燃气格林接头

Gas green connector



技术规范

公称压力: 1.6MPa
工作介质: 天然气、人工煤气、
液化石油气
工作温度: $-20^{\circ}\text{C} \leq t \leq 110^{\circ}\text{C}$
圆锥管螺纹符合ISO07标准
圆柱管螺纹符合ISO228标准

Technical Standard

Nominal Pressure: 1.6 MPa
Working Medium: Natural gas, Artificial gas,
Liquefied petroleum gas
Working Temperature: $-20^{\circ}\text{C} \leq t \leq 110^{\circ}\text{C}$
Taper Pipe Thread to ISO7
Parallel Pipe Thread to ISO228

F100

黄铜铝塑复合管接头 等径直通管接头

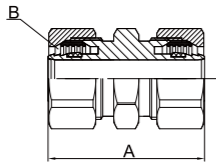
Brass aluminum-plastic composite pipe joint equal-diameter straight pipe joint

技术规范

公称压力: 0.4MPa
工作介质: 天然气、人工煤气、液化石油气
工作温度: $-20^{\circ}\text{C} \leq t \leq 110^{\circ}\text{C}$
圆锥管螺纹符合ISO07标准
圆柱管螺纹符合ISO228标准

Technical Standard

Nominal Pressure: 0.4 MPa
Working Medium: Natural gas, Artificial gas, Liquefied petroleum gas
Working Temperature: $-20^{\circ}\text{C} \leq t \leq 110^{\circ}\text{C}$
Taper Pipe Thread to ISO7
Parallel Pipe Thread to ISO228



Size	A	B
S1216x1216	47	1216
S1418x1418	50	1418
S1620x1620	50	1620

F100

黄铜铝塑复合管接头 外牙直通管接头

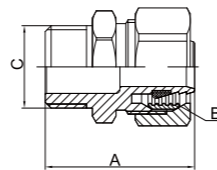
Brass aluminum-plastic composite pipe joint outer teeth straight pipe joint

技术规范

公称压力: 0.4MPa
工作介质: 天然气、人工煤气、液化石油气
工作温度: $-20^{\circ}\text{C} \leq t \leq 110^{\circ}\text{C}$
圆锥管螺纹符合ISO07标准
圆柱管螺纹符合ISO228标准

Technical Standard

Nominal Pressure: 0.4 MPa
Working Medium: Natural gas, Artificial gas, Liquefied petroleum gas
Working Temperature: $-20^{\circ}\text{C} \leq t \leq 110^{\circ}\text{C}$
Taper Pipe Thread to ISO7
Parallel Pipe Thread to ISO228



Size	A	B	C
S1216x1/2M	37	1216	1/2
S1418x1/2M	38	1418	1/2

F100

黄铜铝塑复合管接头 等径三通管接头

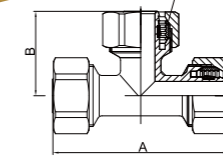
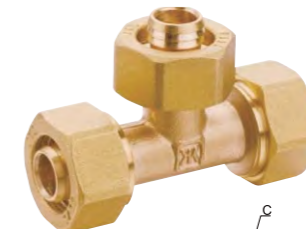
Brass aluminum-plastic composite pipe joint equal-diameter tee fitting

技术规范

公称压力: 0.4MPa
工作介质: 天然气、人工煤气、液化石油气
工作温度: $-20^{\circ}\text{C} \leq t \leq 110^{\circ}\text{C}$
圆锥管螺纹符合ISO07标准
圆柱管螺纹符合ISO228标准

Technical Standard

Nominal Pressure: 0.4 MPa
Working Medium: Natural gas, Artificial gas, Liquefied petroleum gas
Working Temperature: $-20^{\circ}\text{C} \leq t \leq 110^{\circ}\text{C}$
Taper Pipe Thread to ISO7
Parallel Pipe Thread to ISO228



Size	A	B	C
T1216x1216x1216	68	33	1216
T1418x1418x1418	70	34	1418
T1620x1620x1620	74	35.5	1620

F100

黄铜铝塑复合管接头 内牙弯头

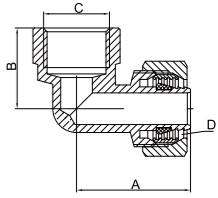
Brass aluminum-plastic composite pipe joint inner elbow

技术规范

公称压力: 0.4MPa
工作介质: 天然气、人工煤气、液化石油气
工作温度: $-20^{\circ}\text{C} \leq t \leq 110^{\circ}\text{C}$
圆锥管螺纹符合ISO07标准
圆柱管螺纹符合ISO228标准

Technical Standard

Nominal Pressure: 0.4 MPa
Working Medium: Natural gas, Artificial gas, Liquefied petroleum gas
Working Temperature: $-20^{\circ}\text{C} \leq t \leq 110^{\circ}\text{C}$
Taper Pipe Thread to ISO7
Parallel Pipe Thread to ISO228



Size	A	B	C	D
L1216x1/2F	36	24.5	1/2	1216
L1418x1/2F	36	25.5	1/2	1418
L1620x1/2F	36	26	1/2	1620

F100

黄铜铝塑复合管接头 内牙直通管接头

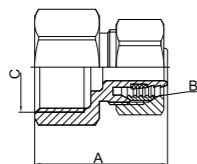
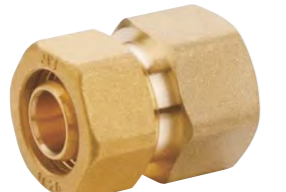
Brass aluminum-plastic composite pipe joint inner tooth straight pipe joint

技术规范

公称压力: 0.4MPa
工作介质: 天然气、人工煤气、液化石油气
工作温度: $-20^{\circ}\text{C} \leq t \leq 110^{\circ}\text{C}$
圆锥管螺纹符合ISO07标准
圆柱管螺纹符合ISO228标准

Technical Standard

Nominal Pressure: 0.4 MPa
Working Medium: Natural gas, Artificial gas, Liquefied petroleum gas
Working Temperature: $-20^{\circ}\text{C} \leq t \leq 110^{\circ}\text{C}$
Taper Pipe Thread to ISO7
Parallel Pipe Thread to ISO228



Size	A	B	C
S1216x1/2F	36	1216	1/2
S1216x3/4F	39	1216	1/2
S1418x1/2F	38	1418	1/2
S1620x3/4F	39	1620	3/4

F100

黄铜铝塑复合管接头 外牙弯头

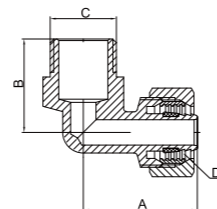
Brass aluminum-plastic composite pipe joint outer elbow

技术规范

公称压力: 0.4MPa
工作介质: 天然气、人工煤气、液化石油气
工作温度: $-20^{\circ}\text{C} \leq t \leq 110^{\circ}\text{C}$
圆锥管螺纹符合ISO07标准
圆柱管螺纹符合ISO228标准

Technical Standard

Nominal Pressure: 0.4 MPa
Working Medium: Natural gas, Artificial gas, Liquefied petroleum gas
Working Temperature: $-20^{\circ}\text{C} \leq t \leq 110^{\circ}\text{C}$
Taper Pipe Thread to ISO7
Parallel Pipe Thread to ISO228



Size	A	B	C	D
L1216x1/2M	36	29.5	1/2	1216

F100

黄铜铝塑复合管接头 等径弯头

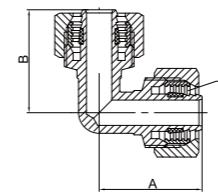
Brass aluminum-plastic composite pipe joint equal diameter elbow

技术规范

公称压力: 0.4MPa
工作介质: 天然气、人工煤气、液化石油气
工作温度: $-20^{\circ}\text{C} \leq t \leq 110^{\circ}\text{C}$
圆锥管螺纹符合ISO07标准
圆柱管螺纹符合ISO228标准

Technical Standard

Nominal Pressure: 0.4 MPa
Working Medium: Natural gas, Artificial gas, Liquefied petroleum gas
Working Temperature: $-20^{\circ}\text{C} \leq t \leq 110^{\circ}\text{C}$
Taper Pipe Thread to ISO7
Parallel Pipe Thread to ISO228



Size	A	B	C
L1216x1216	32.5	32.5	1216

F100

黄铜铝塑复合管接头 异径接头

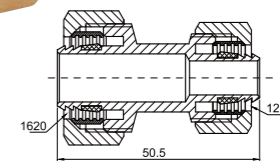
Brass aluminum-plastic composite pipe joint reducer

技术规范

公称压力: 0.4MPa
工作介质: 天然气、人工煤气、液化石油气
工作温度: $-20^{\circ}\text{C} \leq t \leq 110^{\circ}\text{C}$
圆锥管螺纹符合ISO07标准
圆柱管螺纹符合ISO228标准

Technical Standard

Nominal Pressure: 0.4 MPa
Working Medium: Natural gas, Artificial gas, Liquefied petroleum gas
Working Temperature: $-20^{\circ}\text{C} \leq t \leq 110^{\circ}\text{C}$
Taper Pipe Thread to ISO7
Parallel Pipe Thread to ISO228



S1216x1620

F100

黄铜铝塑复合管接头 异径弯头

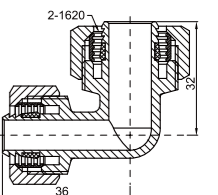
Brass aluminum-plastic composite pipe joint reducer elbow

技术规范

公称压力: 0.4MPa
工作介质: 天然气、人工煤气、液化石油气
工作温度: $-20^{\circ}\text{C} \leq t \leq 110^{\circ}\text{C}$
圆锥管螺纹符合ISO07标准
圆柱管螺纹符合ISO228标准

Technical Standard

Nominal Pressure: 0.4 MPa
Working Medium: Natural gas, Artificial gas, Liquefied petroleum gas
Working Temperature: $-20^{\circ}\text{C} \leq t \leq 110^{\circ}\text{C}$
Taper Pipe Thread to ISO7
Parallel Pipe Thread to ISO228



L1216x1620